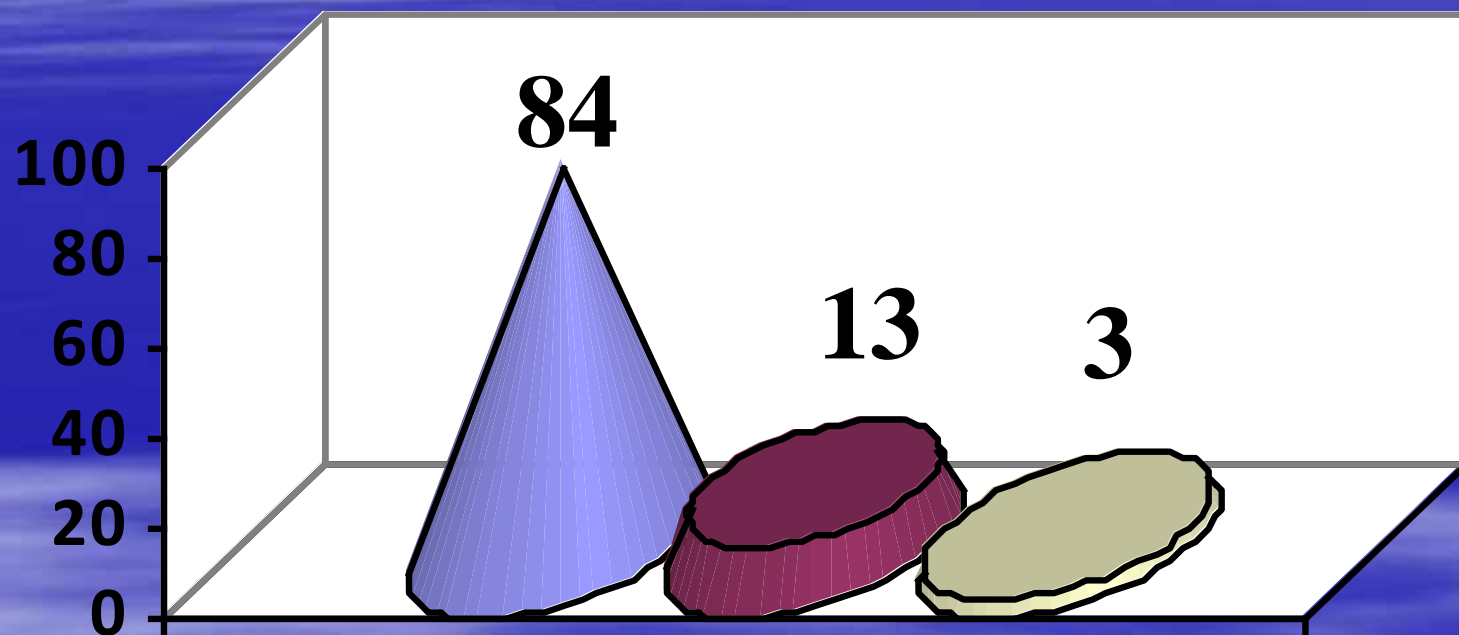


**Результати опитування
здобувачів вищої освіти
щодо забезпечення безпеки освітнього середовища
під час реалізації освітньо-професійної програми
Середня освіта (Мова і література (німецька))**

1. Чи вважаєте Ви освітнє середовище у навчальному закладі безпечним для Вашого життя та здоров'я ?

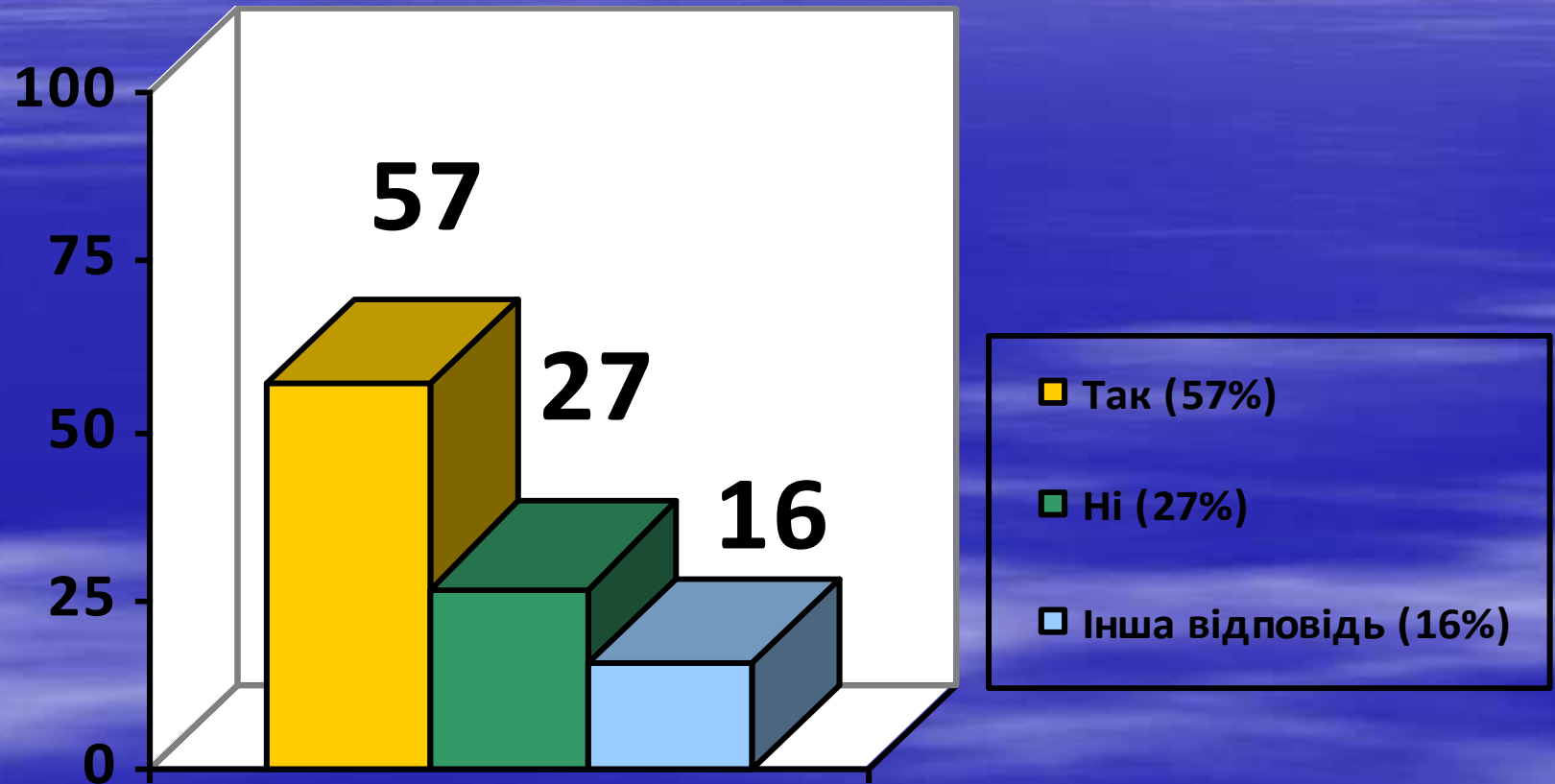


□ Так (84%)

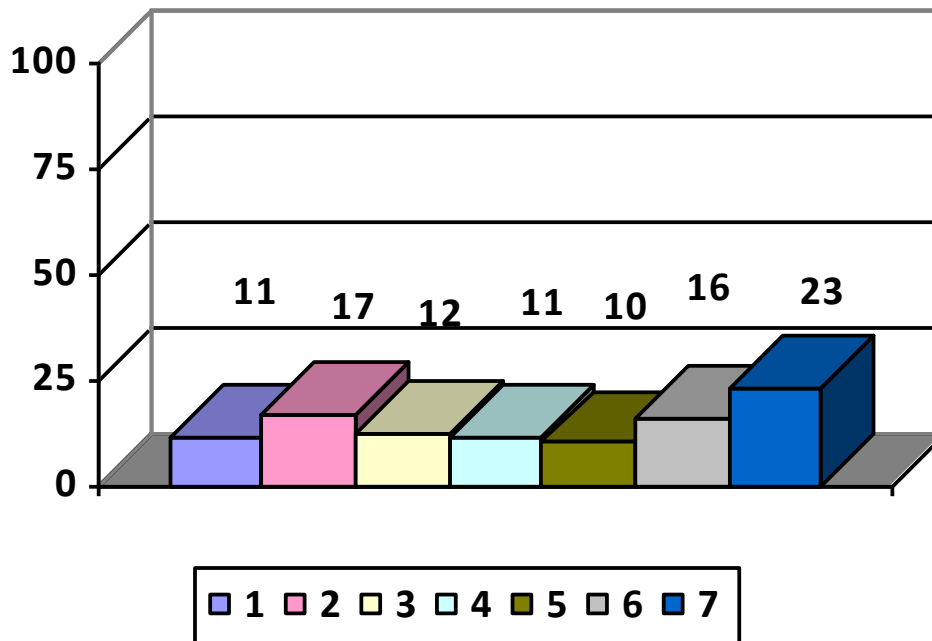
■ Ні (13%)

■ Інша відповідь (13%)

2. Чи вдосконалюються механізми та процедури створення безпечного освітнього середовища в академії?



3. Оберіть найбільш актуальні для Вас заходи безпеки, які впроваджуються в навчальному закладі:



1 Ґрунтовне та цікаве вивчення навчальних дисциплін «Безпека життєдіяльності» та «Охорона праці» (11%);

2 Виховні заходи спільно із куратором академгрупи щодо дотримання правил безпеки в навчальному закладі та поза ним (17%);

3 Інструктування з питань безпеки інженером з охорони праці під час підготовки до екскурсій, практик, табірних зборів (12%);

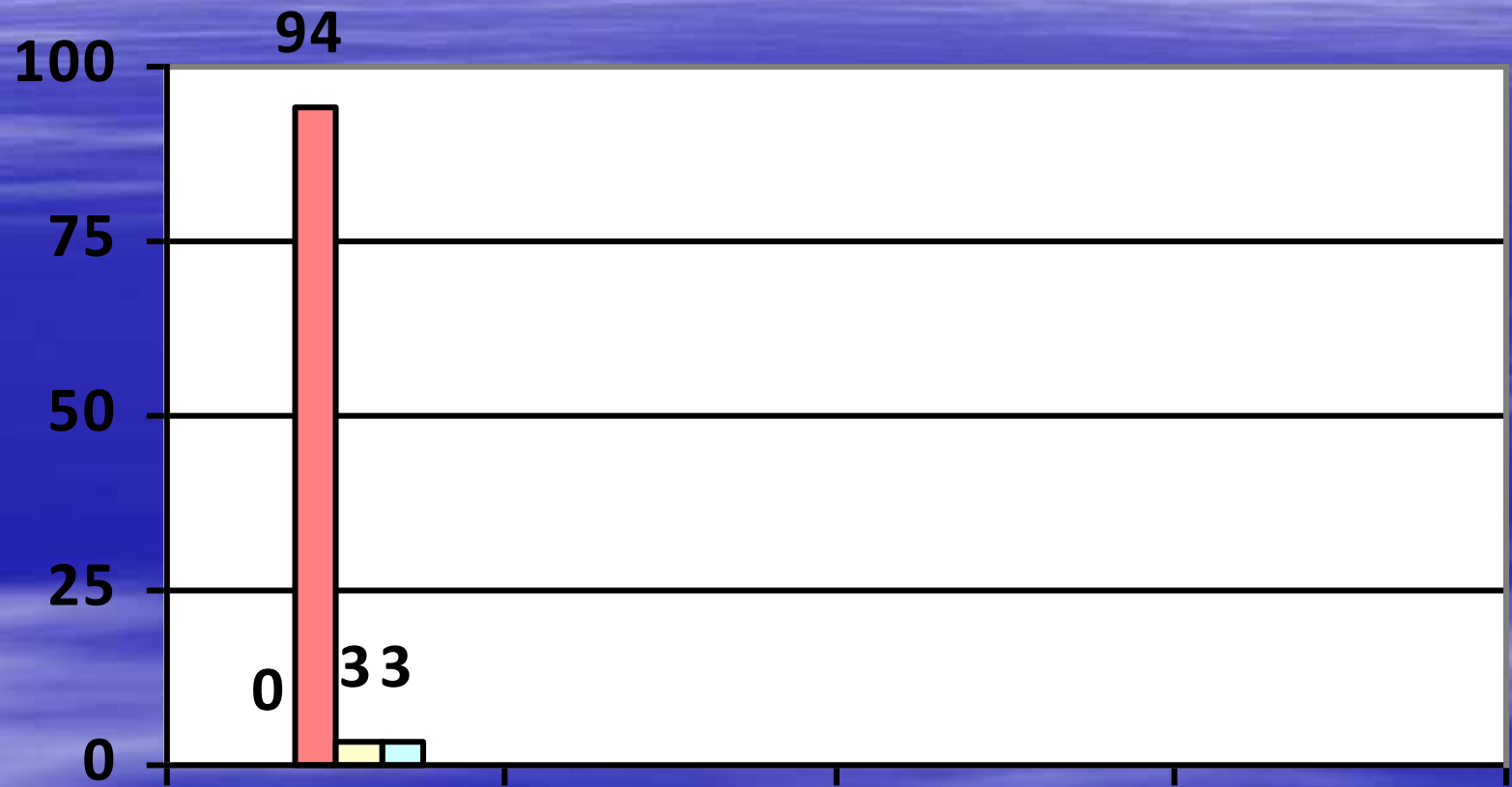
4 Інструктування з питань охорони праці при поселенні в гуртожиток (11%);

5 Участь у навчальних евакуаціях із будівель (споруд) навчального закладу (10%);

6 Убезпечення в зимовий період внутрішніх шляхів навчального закладу (16%);

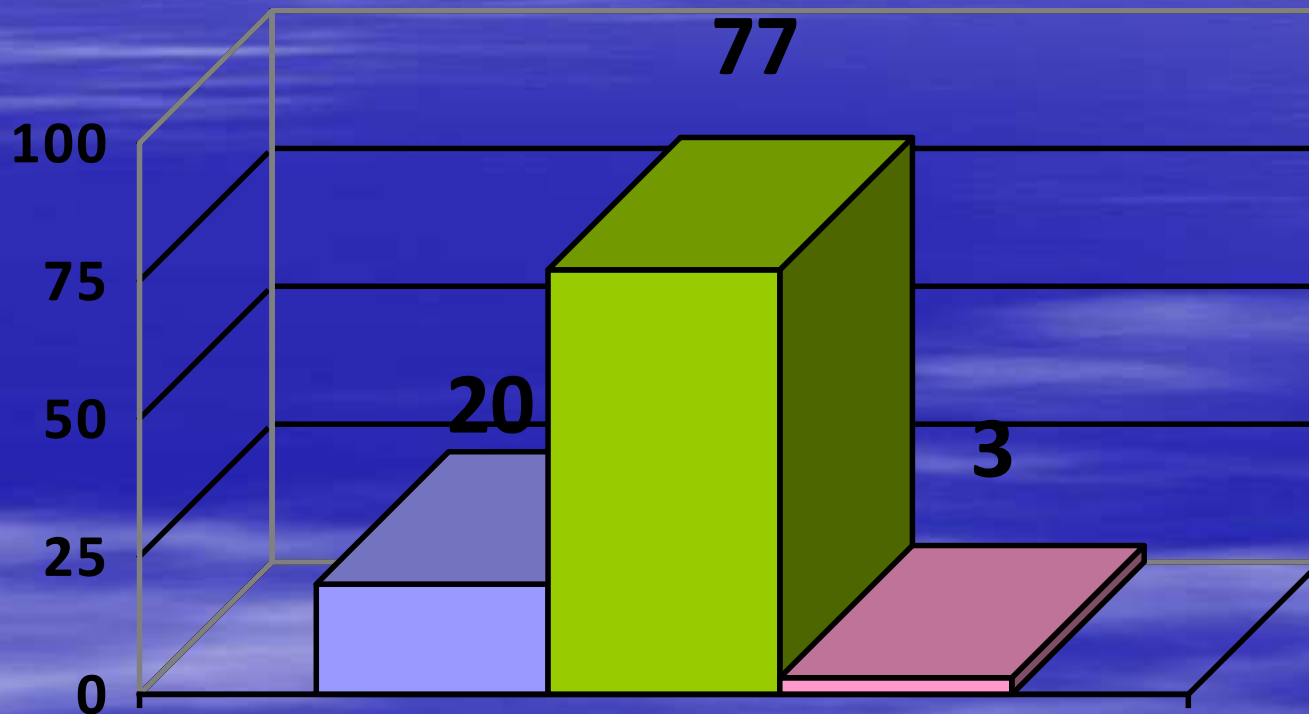
7 Можливість скористатися першою медичною допомогою у медичному пункті (23%).

4. Чи були випадки у процесі Вашого навчання в академії, пов'язані із сексуальними домаганнями?



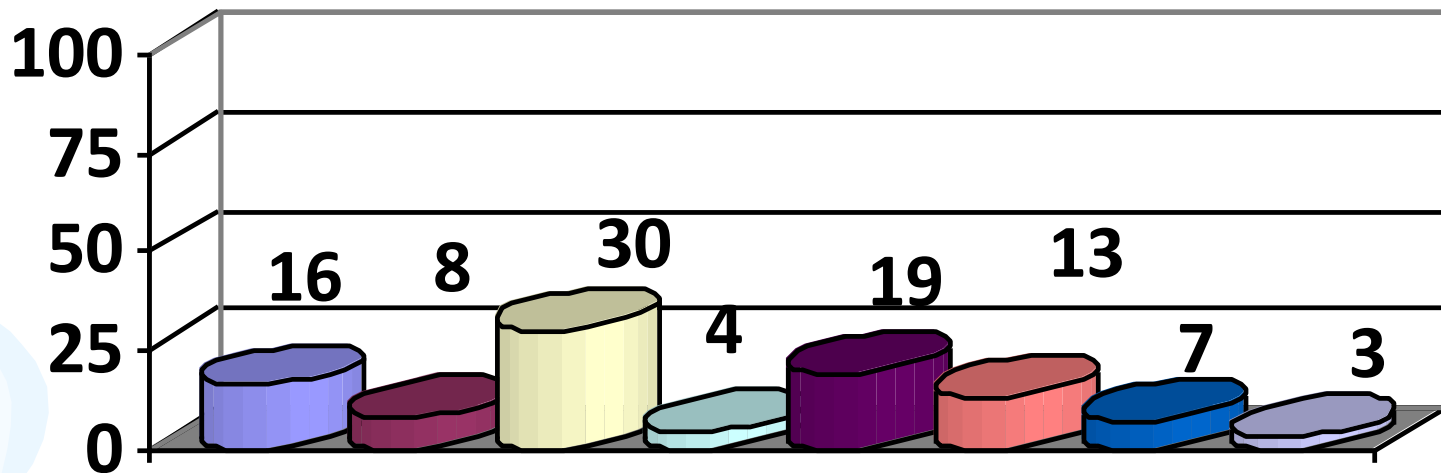
□ Так (0%) □ Ні (94%) □ Інша відповідь (3%) □ Немає відповіді (3%)

5. Чи потрапляли Ви у ситуації, навчаючись в академії, пов'язані із дискримінацією Ваших прав та виявами булінгу?



■ Так (20%) ■ Ні (77%) ■ Інша відповідь (3%)

6. З якими проблемами у сфері психічного здоров'я Ви зустрічалися найчастіше? Ви зустрічалися найчастіше?



- Депресія (16%)
- Апатія (8%)
- Тривожність (30%)
- Втрата сенсу життя (4%)
- Постійне неспівпадання очікувань та реальних результатів (19%)
- Агресія (13%)
- Відчуття самотності (7%)
- Інша відповідь (3%)

7. Які заходи щодо підвищення безпеки середовища Ви могли б запропонувати?

