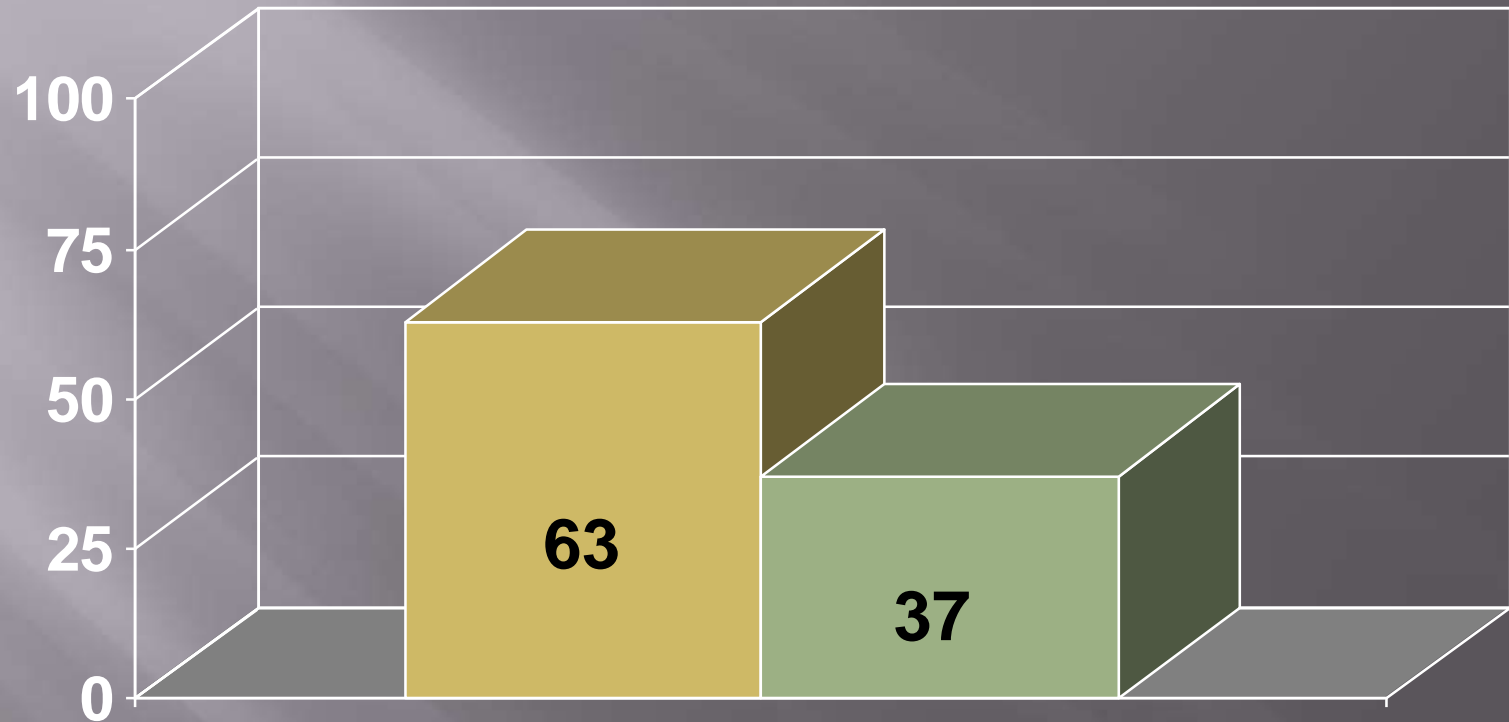


**Освітньо-професійна програма  
Середня освіта (Мова і  
література (німецька))**

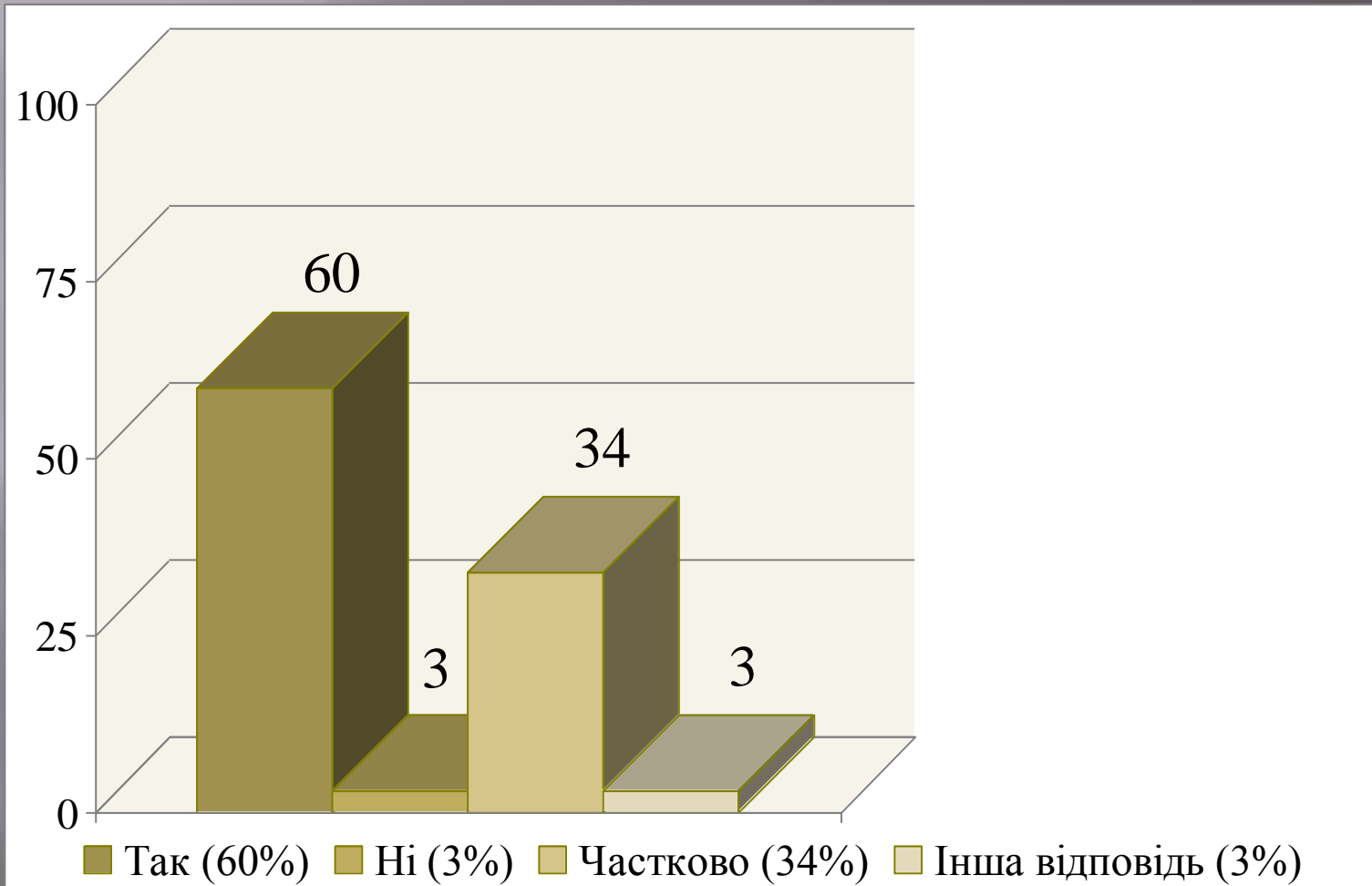
**Результати опитування  
здобувачів вищої освіти щодо  
якості освітньо-професійної  
програми  
Середня освіта (Мова і  
література (німецька))**

**1. Назвіть ступінь вищої освіти та назву освітньо-професійної програми, за якою Ви навчаєтеся**



- Бакалавр; ОПП Середня освіта (Мова і література (німецька)) (63%)
- Магістр; ОПП Середня освіта (Мова і література (німецька)) (37%)

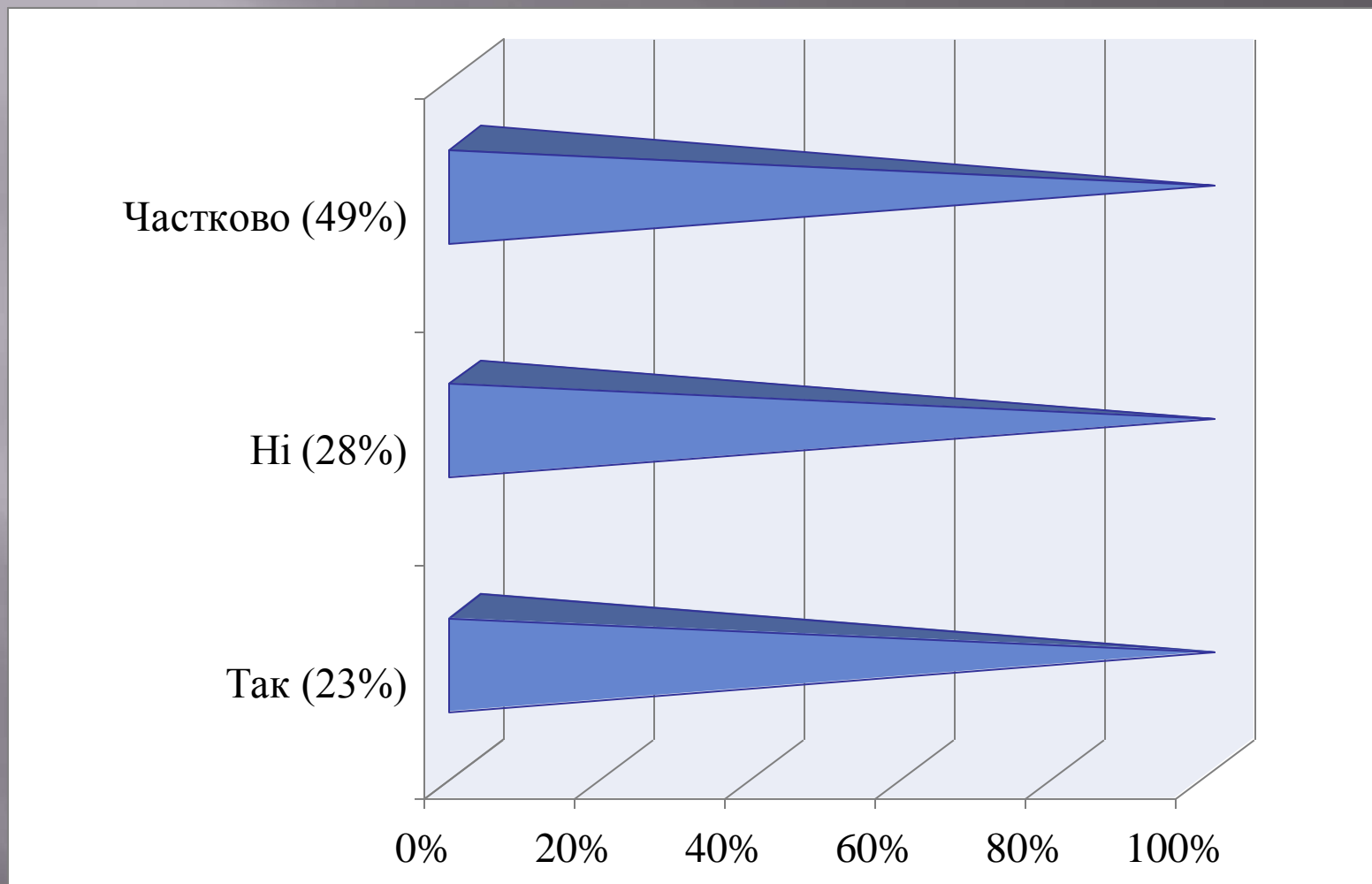
## 2. Чи забезпечить зміст освітньо-професійної програми (набір нормативних та вибіркових навчальних дисциплін) Вашу успішну діяльність за спеціальністю?



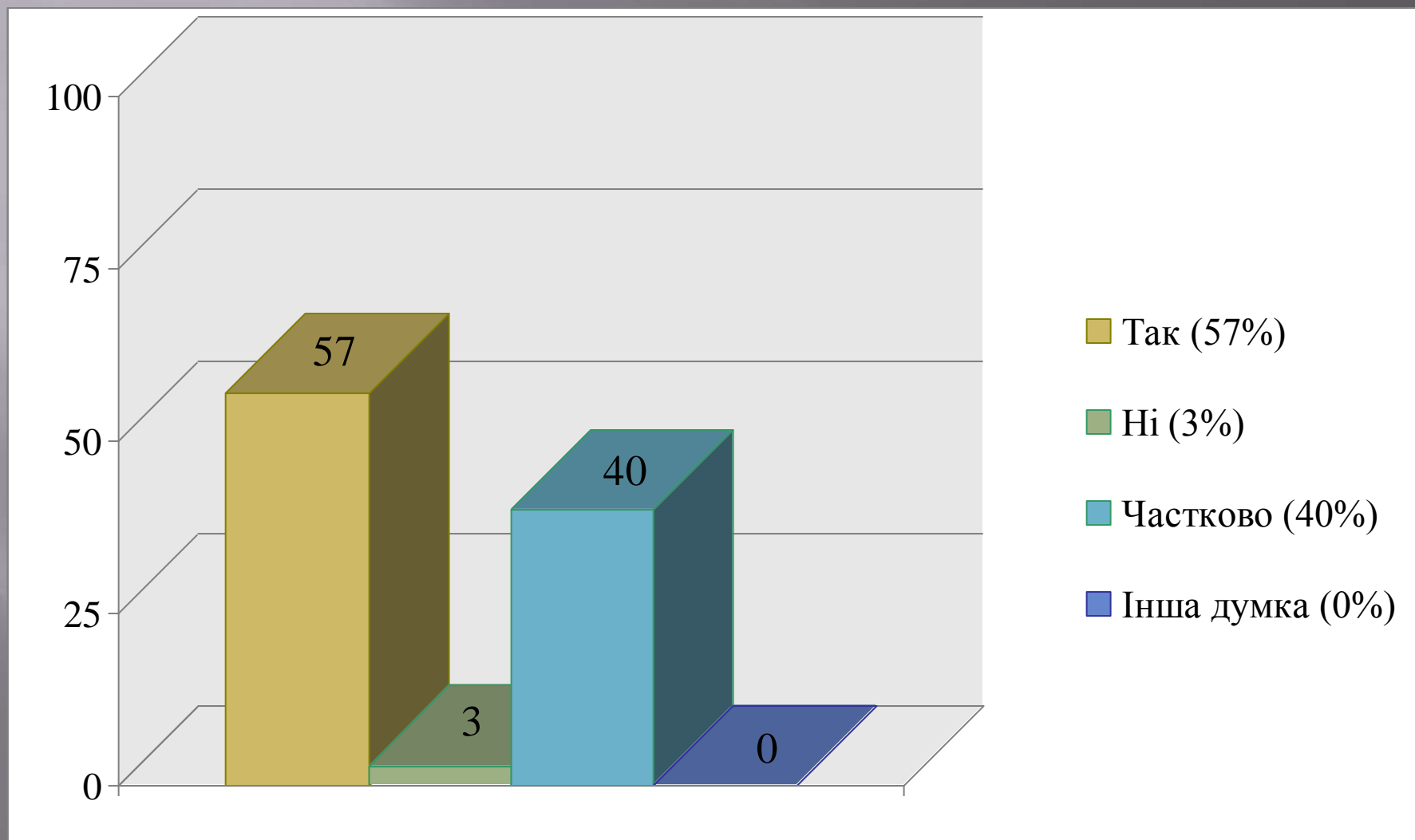
### 3. Назвіть навчальні дисципліни які, на Вашу думку, найбільш актуальні для майбутньої спеціальності



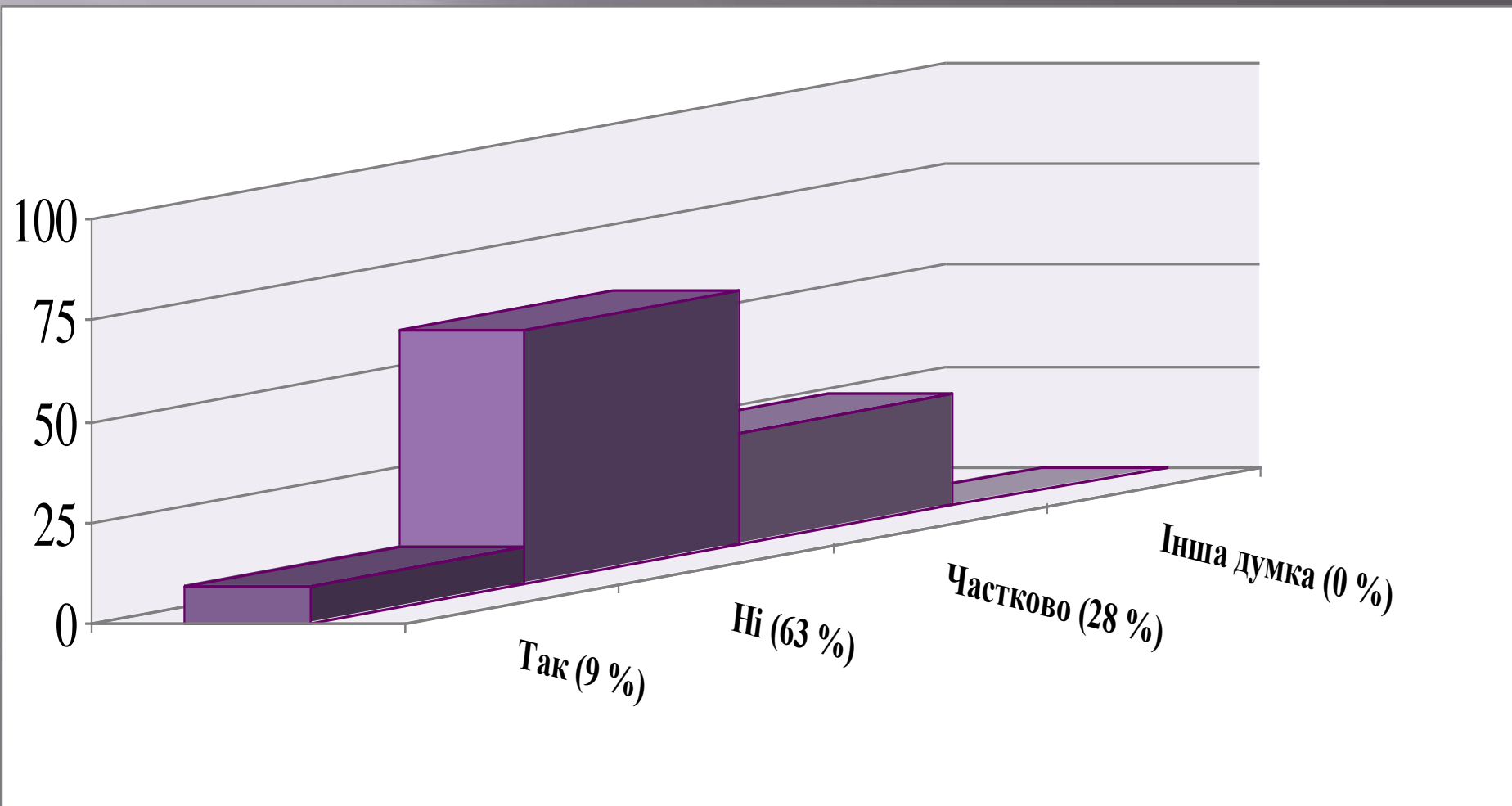
#### 4. Чи всі дисципліни, які Ви вивчаєте, необхідні для фахової діяльності та особистісного зростання?



## 5. Чи дотримується, на Вашу думку, логічний взаємозв'язок у процесі викладання дисциплін за освітньо-професійною програмою, за якою Ви навчаєтеся?

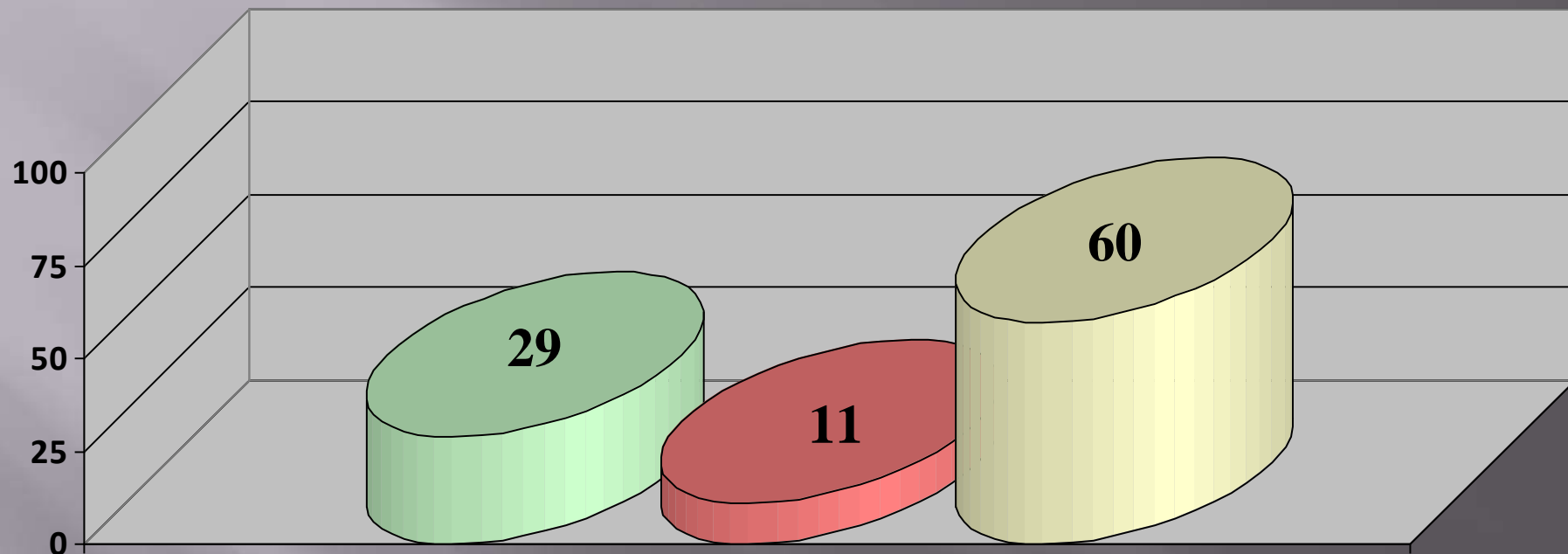


## 6. Чи помітили Ви дублювання змісту навчальних дисциплін у структурі освітньо-професійної програми Вашої спеціальності?



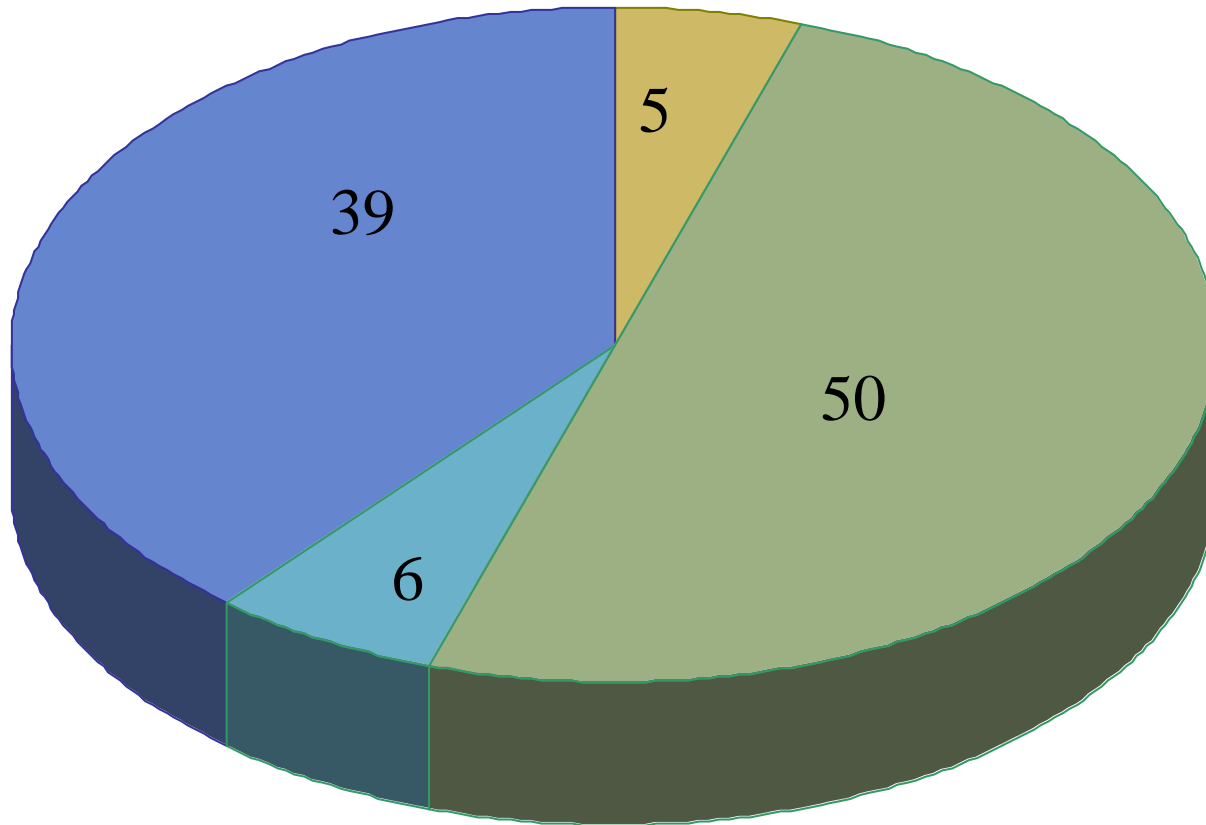


## 7. Які дисципліни, на Вашу думку, варто включити у цикл професійної підготовки освітньо-професійної програми?



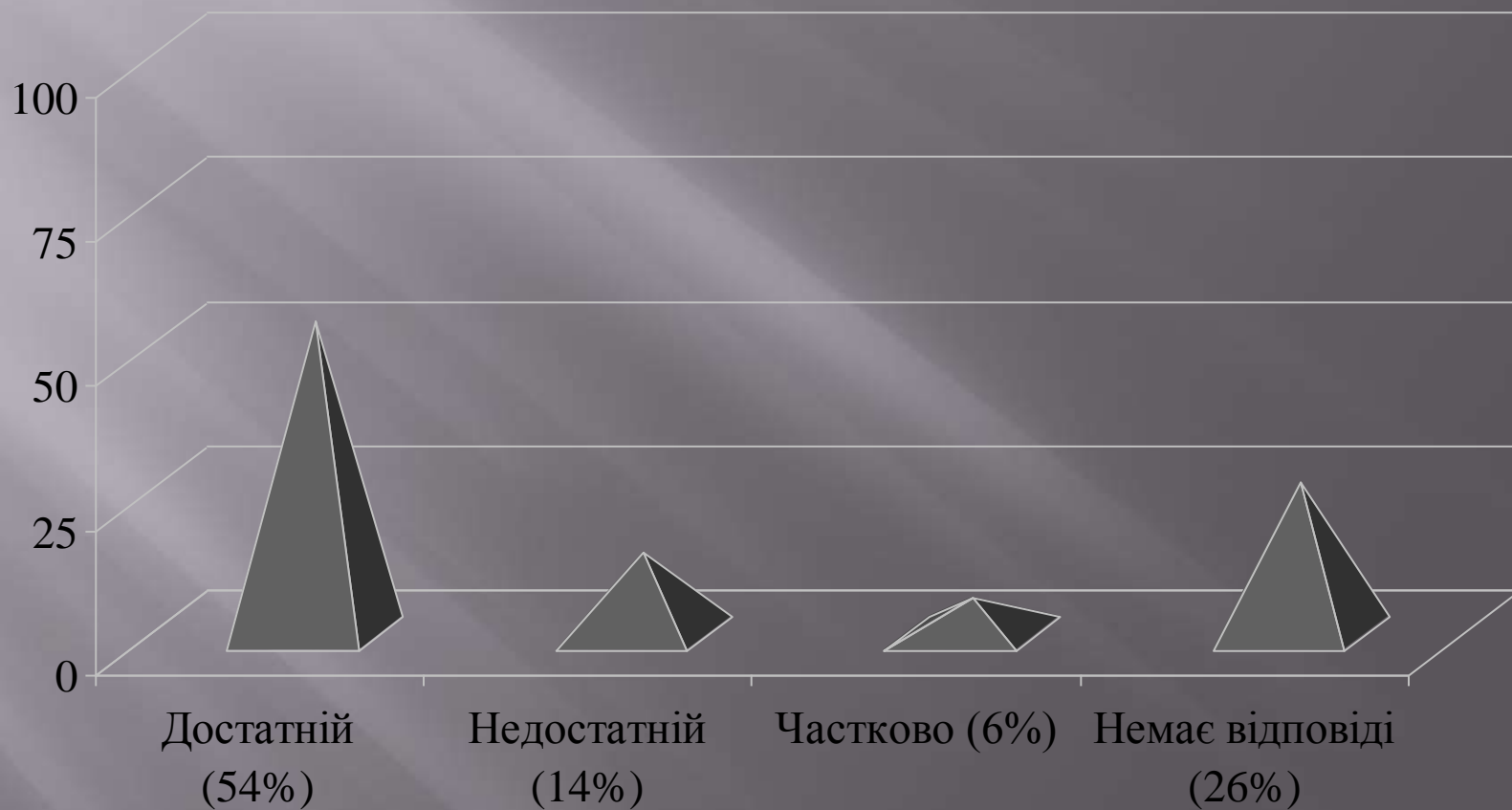
- Більше год з практичної граматики, практичної фонетики, практики мови (29 %)
- Література німецькомовних країн (11 %)
- Лінгвокраїнознавство (60 %)

## 8. Які дисципліни, на Вашу думку, варто включити у цикл загальної підготовки освітньо-професійної програми?



- Немає відповіді (5%)
- Медіа-грамотність для освітян (50%)
- Лінгвістика інтернет-ресурсів (6%)
- Використання ІКТ в діяльності вчителя (39%)

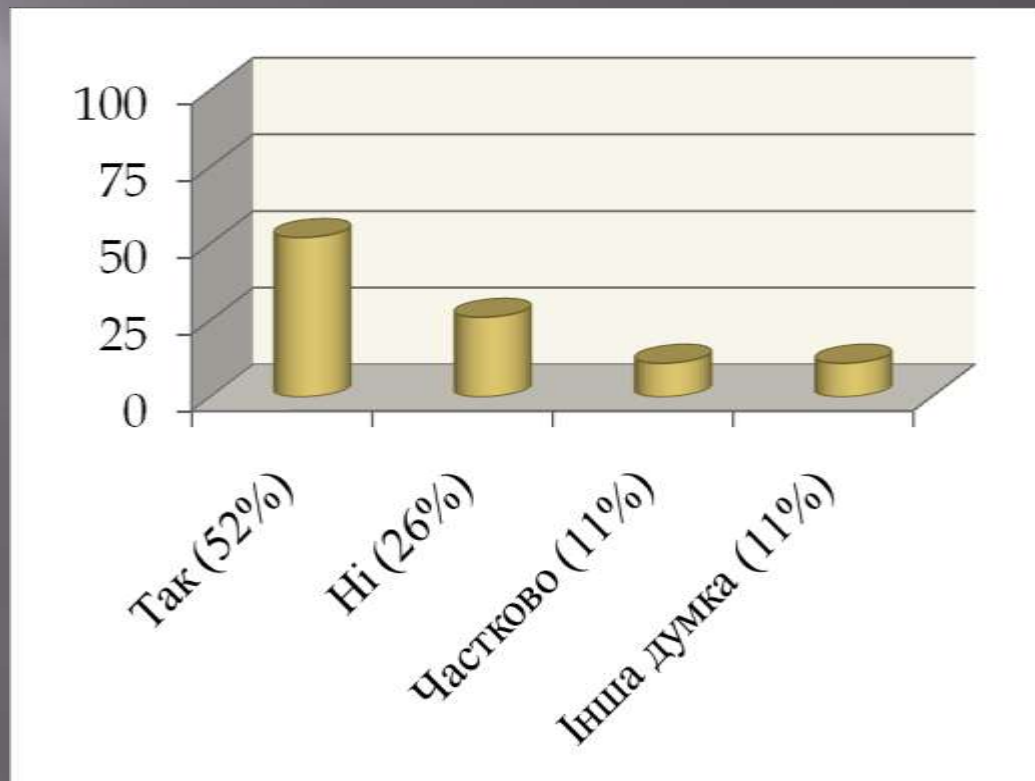
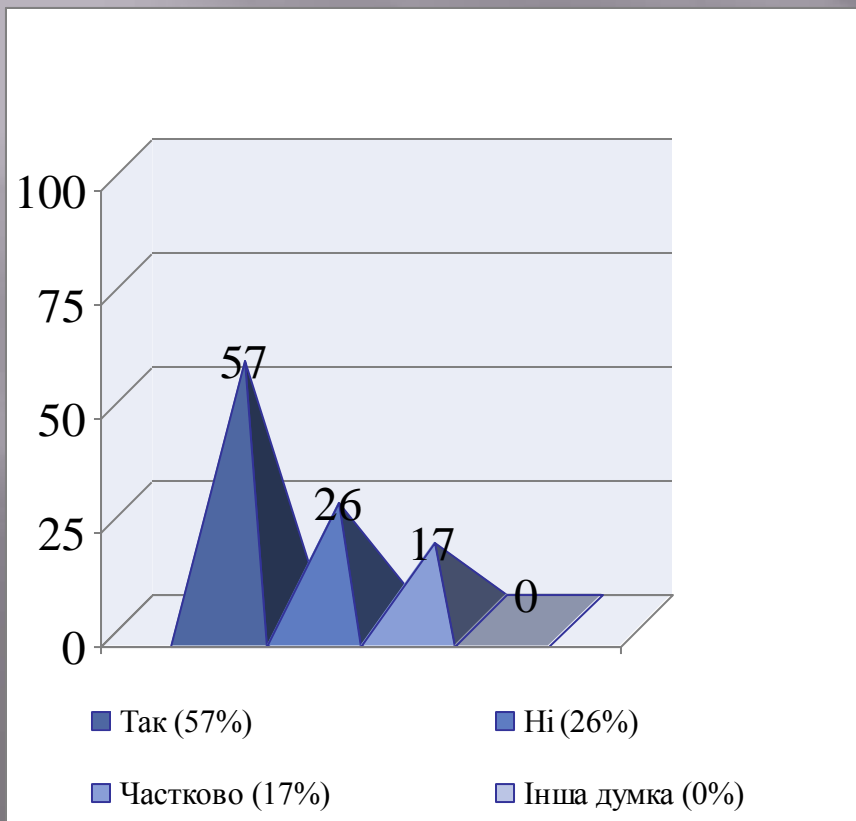
## 9. Чи достатній обсяг практичної підготовки у структурі Вашої освітньо-професійної програми?



# 10. Чи здійснюється за Вашою освітньо-професійною програмою вільний вибір навчальних дисциплін?

– гуманітарного блоку (у %)

– професійно-практичного блоку (у %)



# 11. Чи співпадають Ваші очікування щодо освітньо-професійної програми з її змістом та шляхами реалізації?

