

Основи садово-паркового господарства

Перший (бакалаврський)
рівень вищої освіти

Викладач:

Михалюк Ілона Михайлівна

Старший викладач кафедри
біології, екології та методики
їх викладання, кандидат
біологічних наук

Контактна інформація:

Тел. 096 657 47 38

E-mail: ilonaMM@i.ua



Мета навчальної дисципліни:

- формування в студентів світогляду, заснованого на представленні про навколишнє середовище як системного багаторівневого природно-антропогенного об'єкта;
- засвоєння основ садово-паркового проектування;
- вивчення характерних рис парків визначених історичних періодів, визначення їх впливу на подальше улаштування парків і можливості використання історичного досвіду в сучасному садово-парковому будівництві;
- розвинути інтелектуальні здібності при напрацюванні стратегії створення довговічних та стійких до несприятливих умов середовища садово-паркових об'єктів стосовно раціонального використання біологічного різноманіття.

На заняттях Ви ознайомитесь із:

- основами зеленого будівництва в містах;
- класифікацією сучасних об'єктів ландшафтної будівництва;
- проектуванням садово-паркового обладнання – підбір матеріалів, розрахунок конструкцій;
- доглядом за садово-парковими об'єктами, які прийняті у експлуатацію;
- правилами догляду, збереження і профілактичного ремонту садово-паркових споруд, обладнання та інженерних мереж на садово-паркових об'єктах.

На заняттях Ви дізнаєтесь:

- теоретичні основи садово-паркового будівництва з урахуванням факторів міського середовища та біологічних властивостей дерев'янистих і трав'янистих рослин;
- роль зелених насаджень в поліпшенні міського середовища;
- основні поняття про ландшафти;
- основи правового забезпечення та регулювання містобудівних процесів.

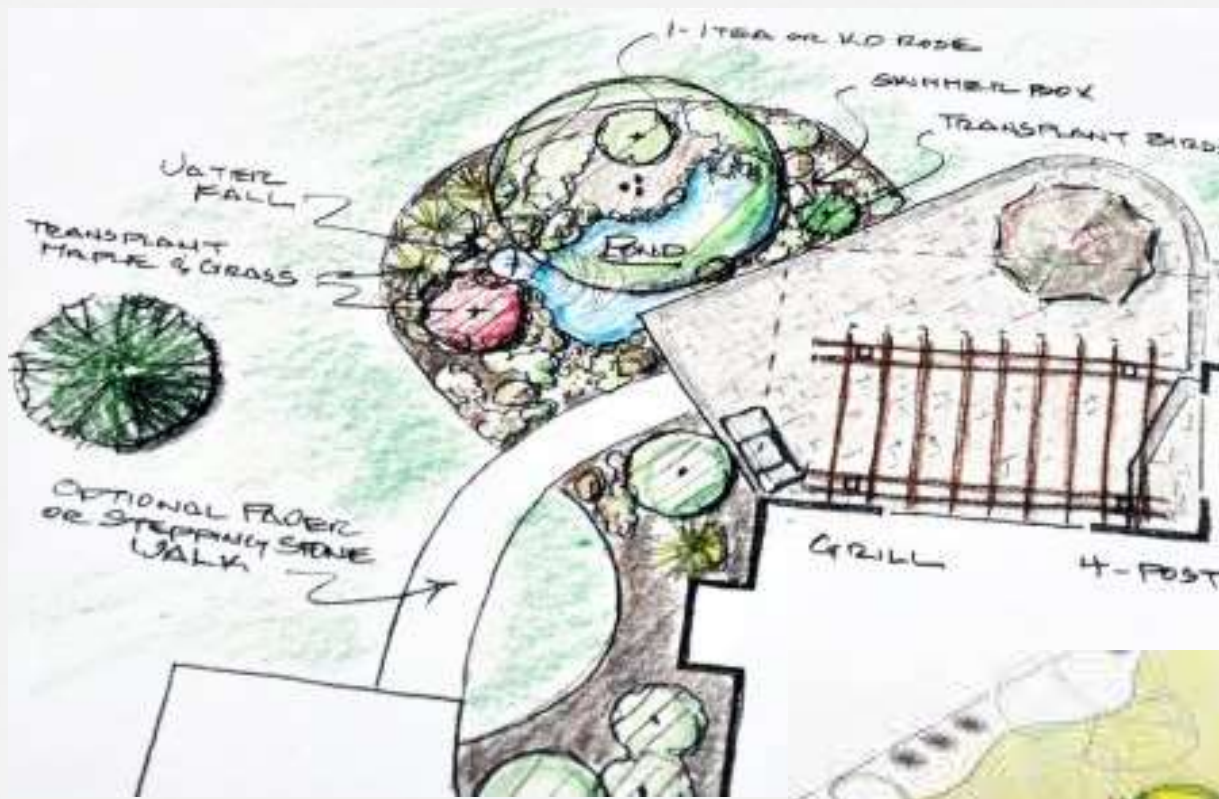
На заняттях Ви навчитесь:

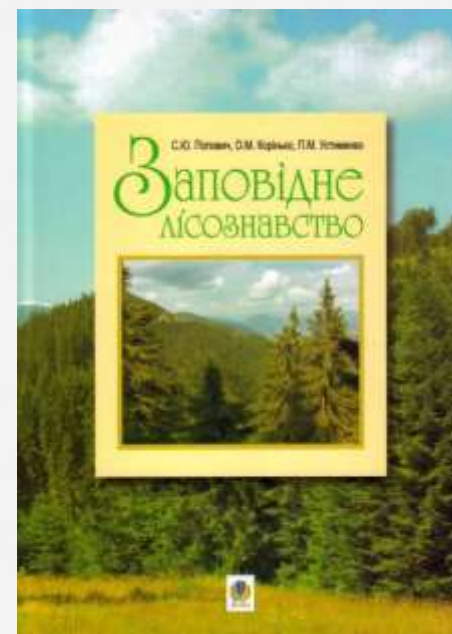
- робити необхідні розрахунки для ландшафтного проектування;
- використовувати біологічні та декоративні якості дерев і чагарників для озеленення міських територій, з урахуванням їх ролі в поліпшенні навколишнього середовища, формувати зелені насадження після посадки;
- вирішувати проблеми, що пов'язані зі збереженням і поліпшенням навколишнього середовища.

На практичних заняттях Ви навчитесь:

- розробляти проектно-кошторисну документацію на різні садово-паркові об'єкти;
- грамотно робити добір садивного і посівного матеріалу, розробляти специфікації садово-паркового обладнання та споруд;
- складати плани-графіки проведення робіт з урахуванням послідовності їх проведення та сезонності виконання;
- реалізовувати плани і проекти садово-паркового господарства.









Матеріал курсу важливий не лише для майбутніх екологів, але й буде корисним у повсякденному житті кожної сучасної людини.



ДЯКУЮ ЗА УВАГУ!

**ЧЕКАЄМО ВАС НА
ЗАНЯТТЯХ**