



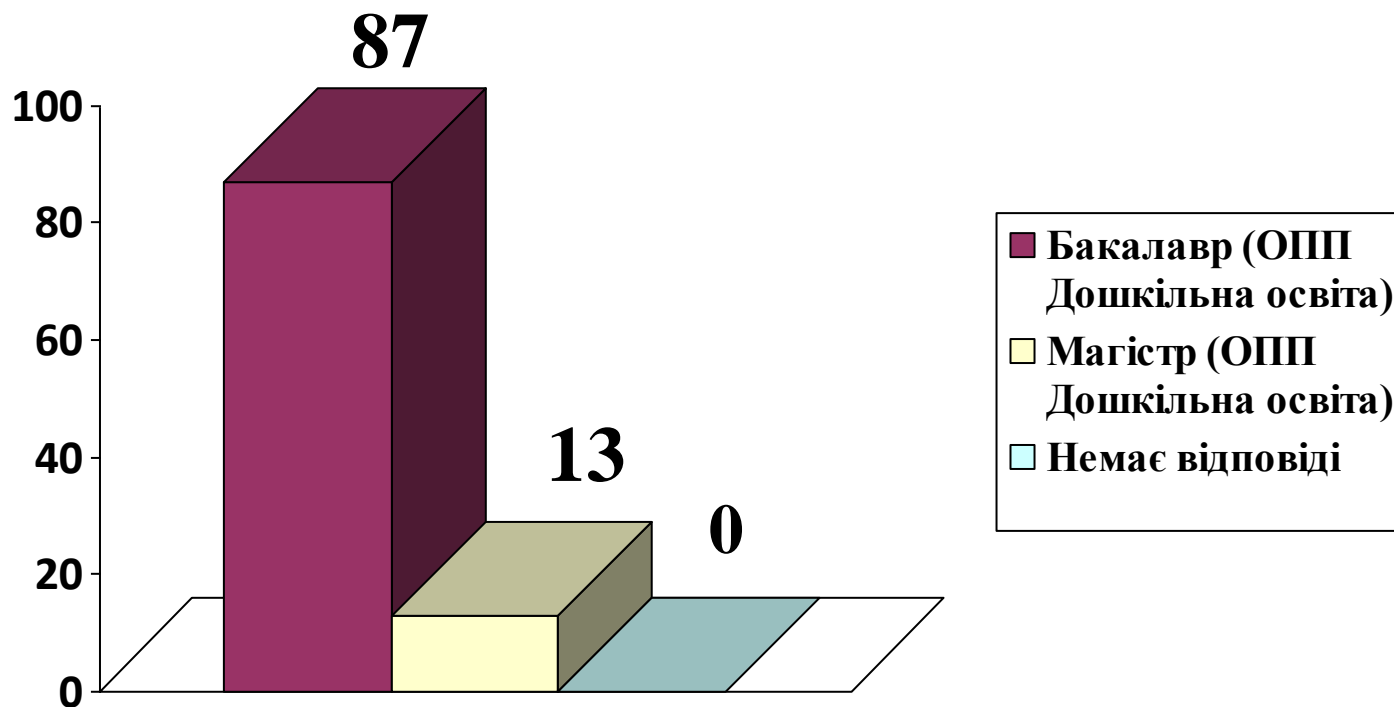
**Освітньо-професійна
програма Дошкільна освіта**



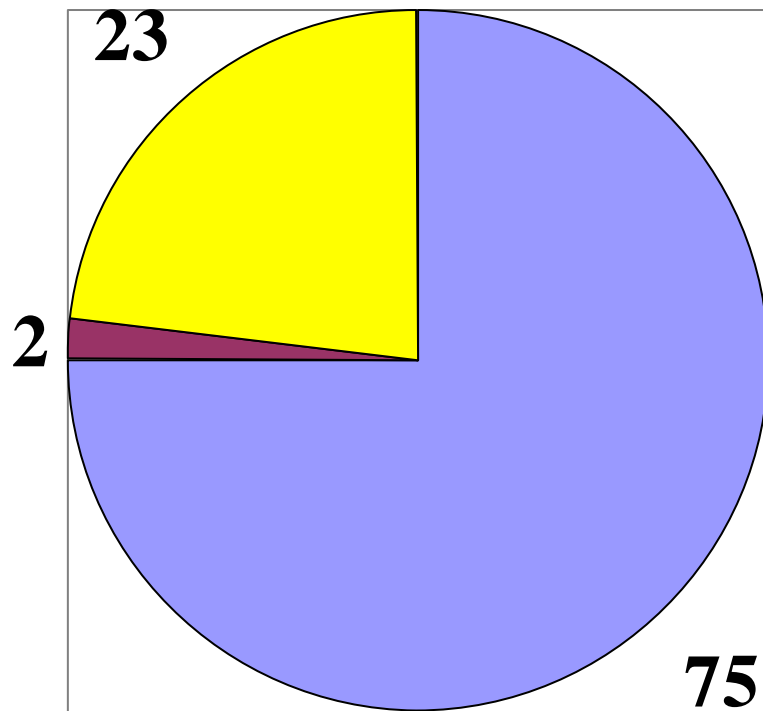
**Результати опитування
здобувачів вищої освіти щодо
якості освітньо-професійної
програми
Дошкільна освіта**



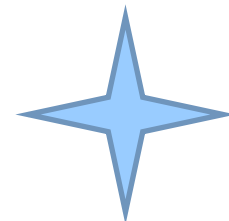
1. Назвіть ступінь вищої освіти та назву освітньо-професійної програми, за якою Ви навчаєтеся



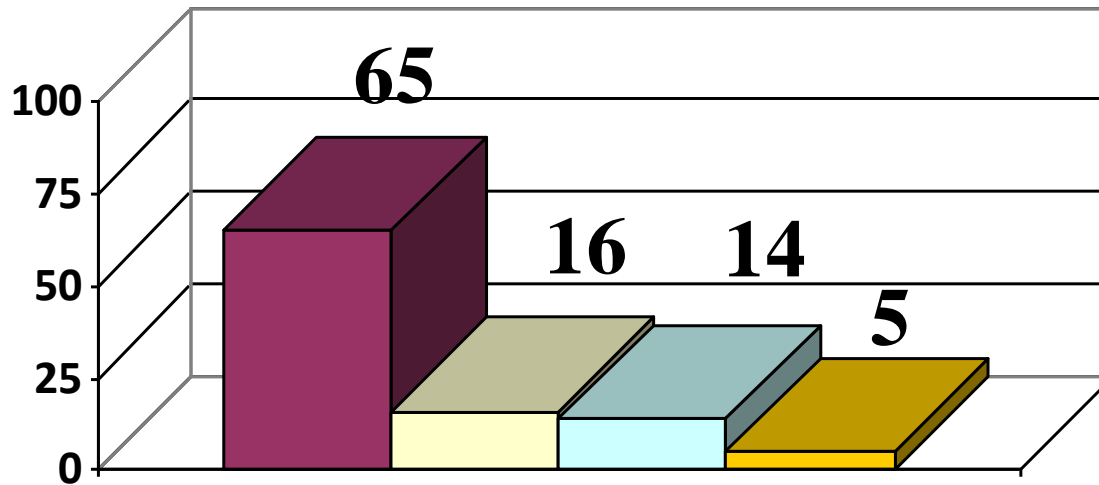
2. Чи забезпечить зміст освітньо-професійної програми
(набір нормативних та вибіркового навчальних дисциплін)
Вашу успішну діяльність за спеціальністю?



■ Так (75%) ■ Ні (2 %) ■ Частково (23 %)

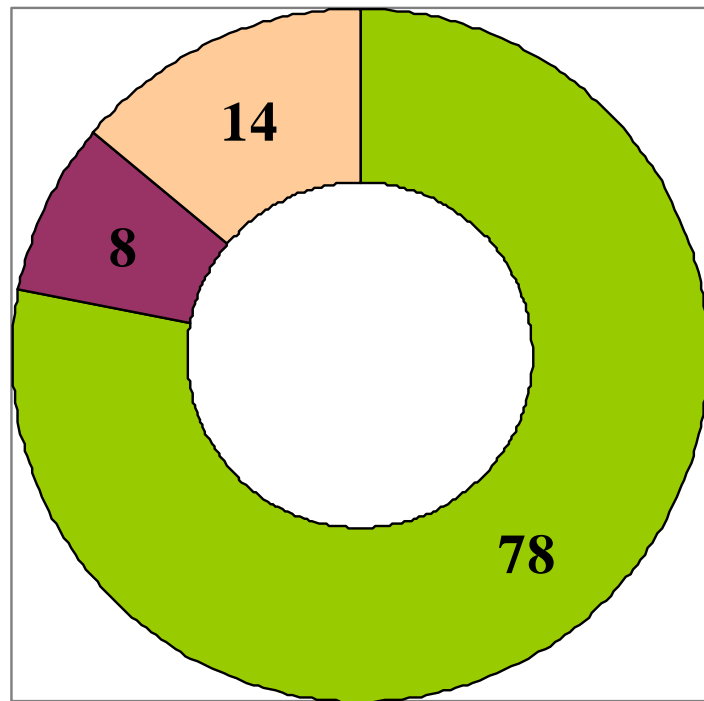


3. Назвіть навчальні дисципліни які, на Вашу думку, найбільш актуальні для майбутньої спеціальності



- Методики викладання дисциплін дошкільної освіти (65%).
- Дошкільна педагогіка (16%).
- Дошкільна психологія (14%).
- Анатомія (5%).

4. Чи всі дисципліни, які Ви вивчаєте, необхідні для фахової діяльності та особистісного зростання?

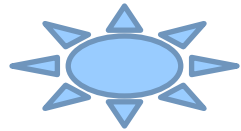
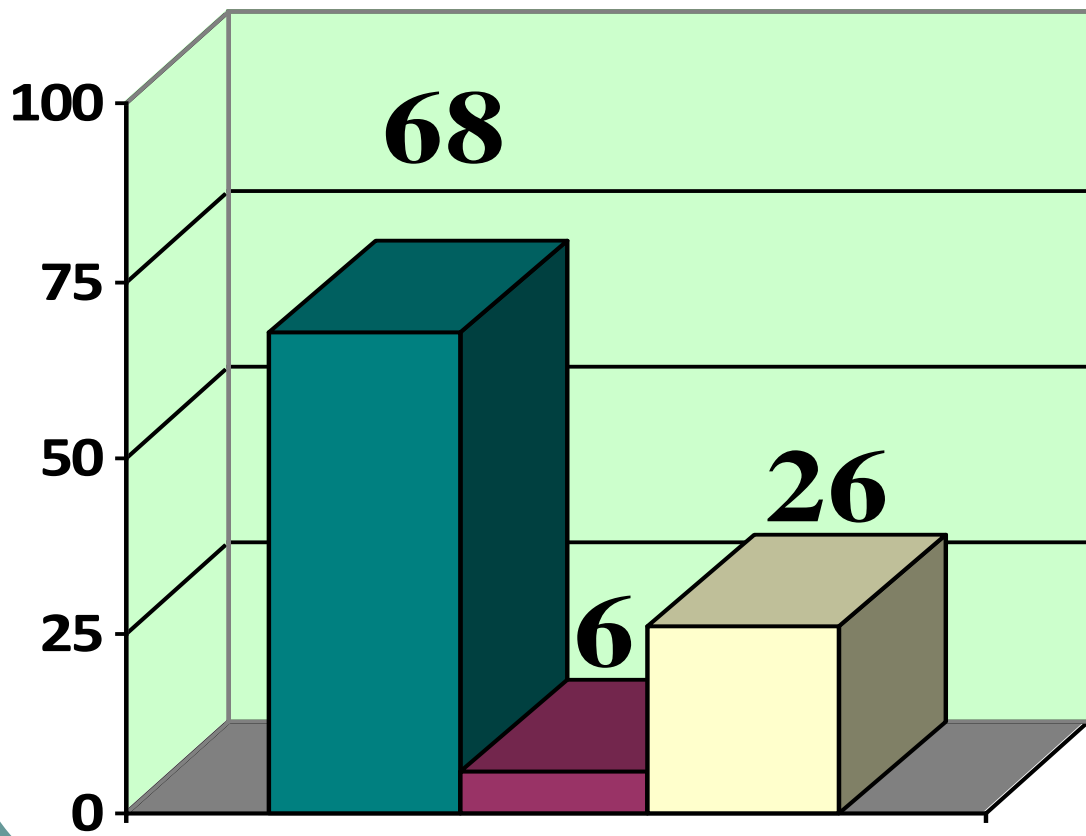


■ Так (78 %)

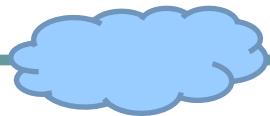
■ Ні (8 %)

■ Частково (14 %)

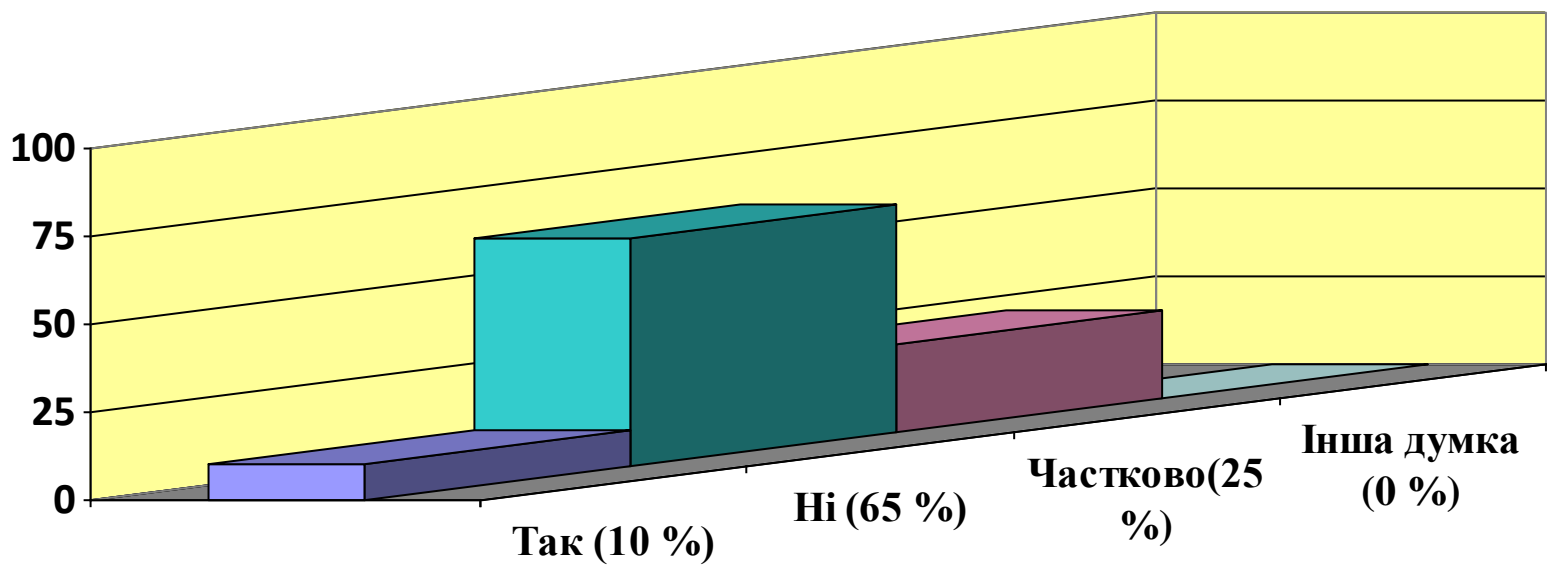
5. Чи дотримується, на Вашу думку, логічний взаємозв'язок у процесі викладання дисциплін за освітньо-професійною програмою, за якою Ви навчаєтеся?



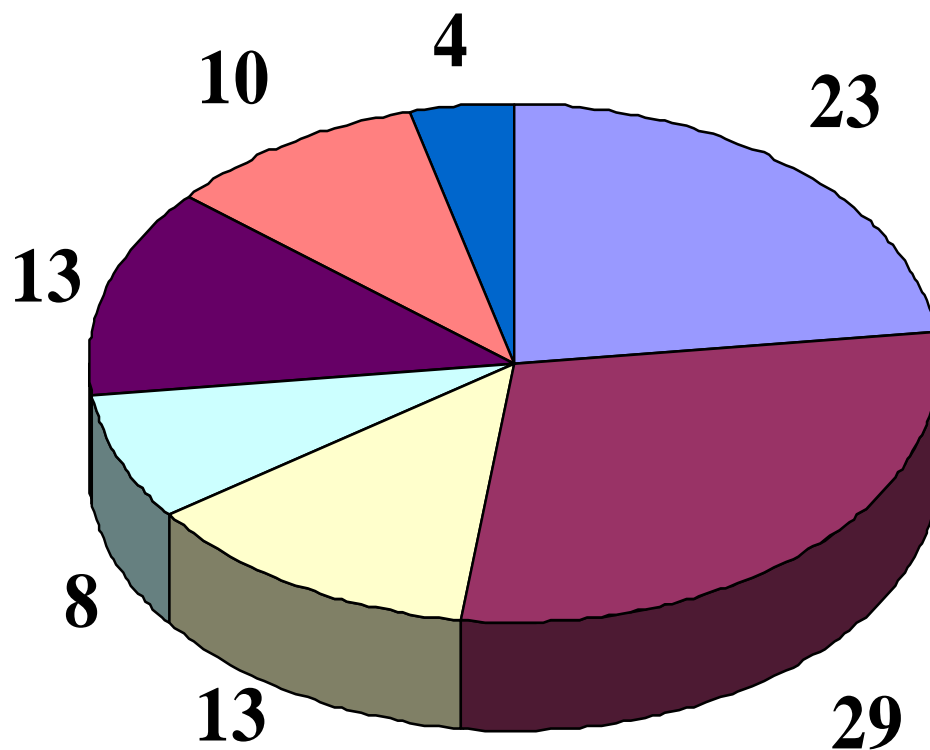
- Так (68 %)
- Ні (6 %)
- Частково (26 %)



6. Чи помітили Ви дублювання змісту навчальних дисциплін у структурі освітньо-професійної програми Вашої спеціальності?

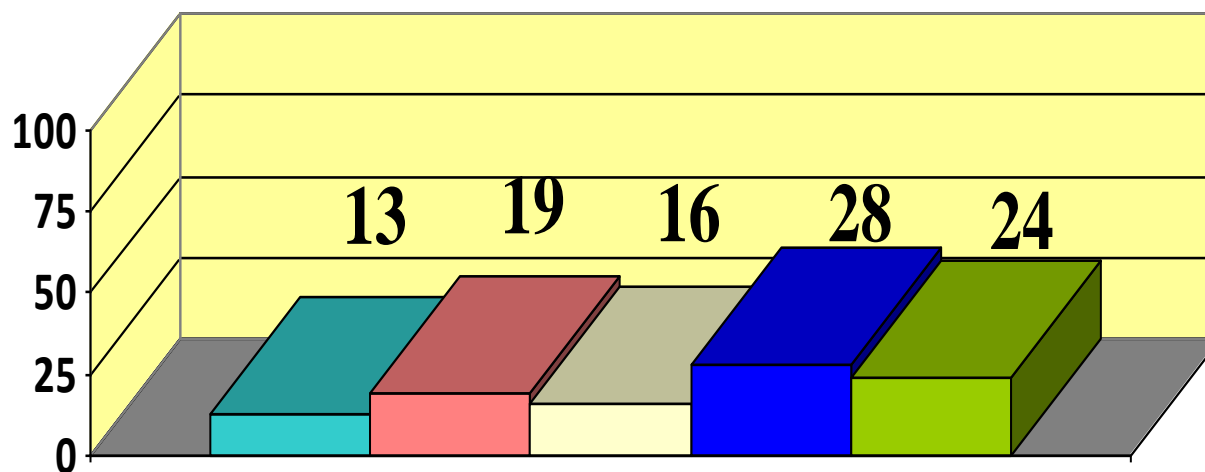


7. Які дисципліни, на Вашу думку, варто включити у гуманітарний блок освітньо-професійної програми?



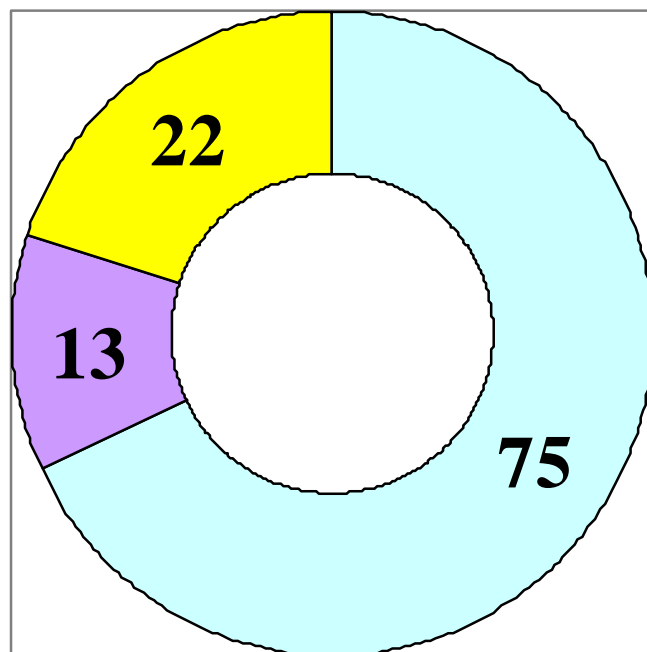
- | | | |
|-------------------------|--------------------------|--------------------------|
| Логіку (23%). | Дитячу літературу (29%). | Логопедію (13%). |
| Мовні дисципліни (8%). | Філософію (13%). | Етику спілкування (10%). |
| Психологію стресу (4%). | | |

8. Які дисципліни, на Вашу думку, варто включити у професійно-практичний блок освітньо-професійної програми?



- Декламування (13%).
- Творчі здібності дітей (19%).
- Фізичне виховання в природних умовах (16%).
- Практична психологія (28%).
- Педагогічна практика (24%).

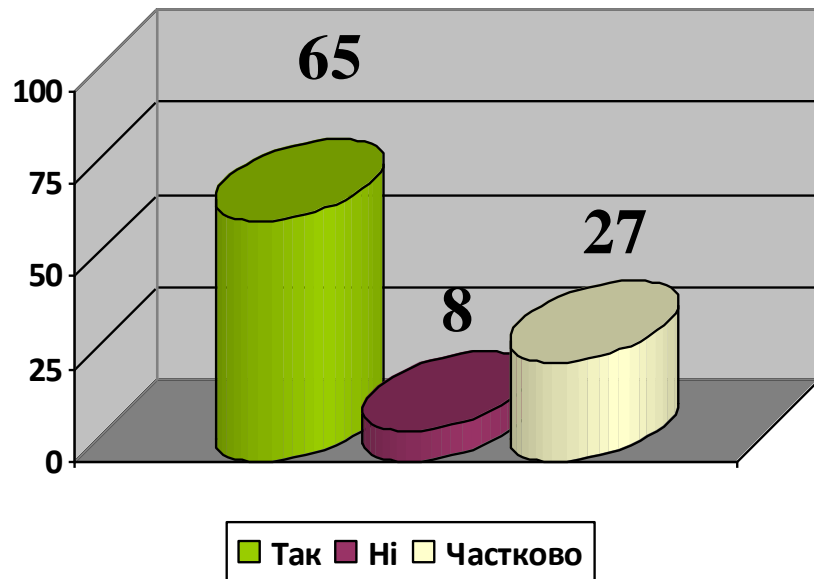
9. Чи достатній обсяг практичної підготовки у структурі Вашої освітньо-професійної програми?



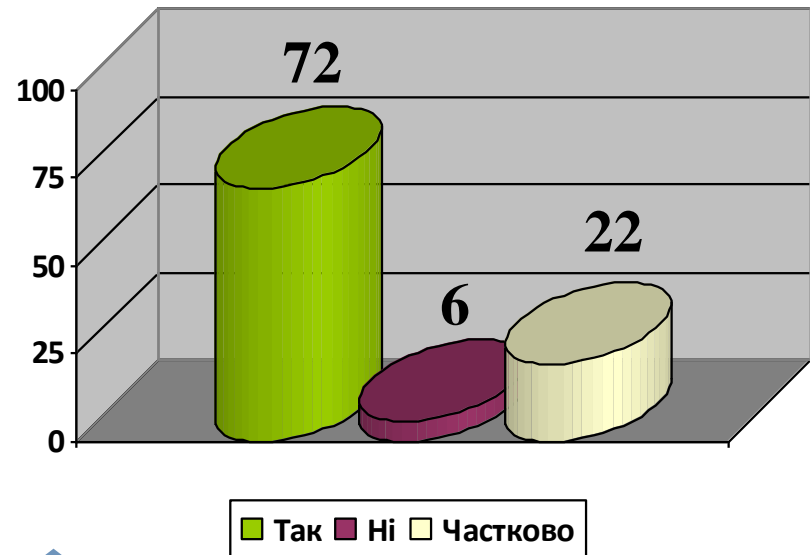
■ Достатній (75 %) ■ Недостатній (13 %) ■ Частково (22 %)

10. Чи здійснюється за Вашою освітньо-професійною програмою вільний вибір навчальних дисциплін?

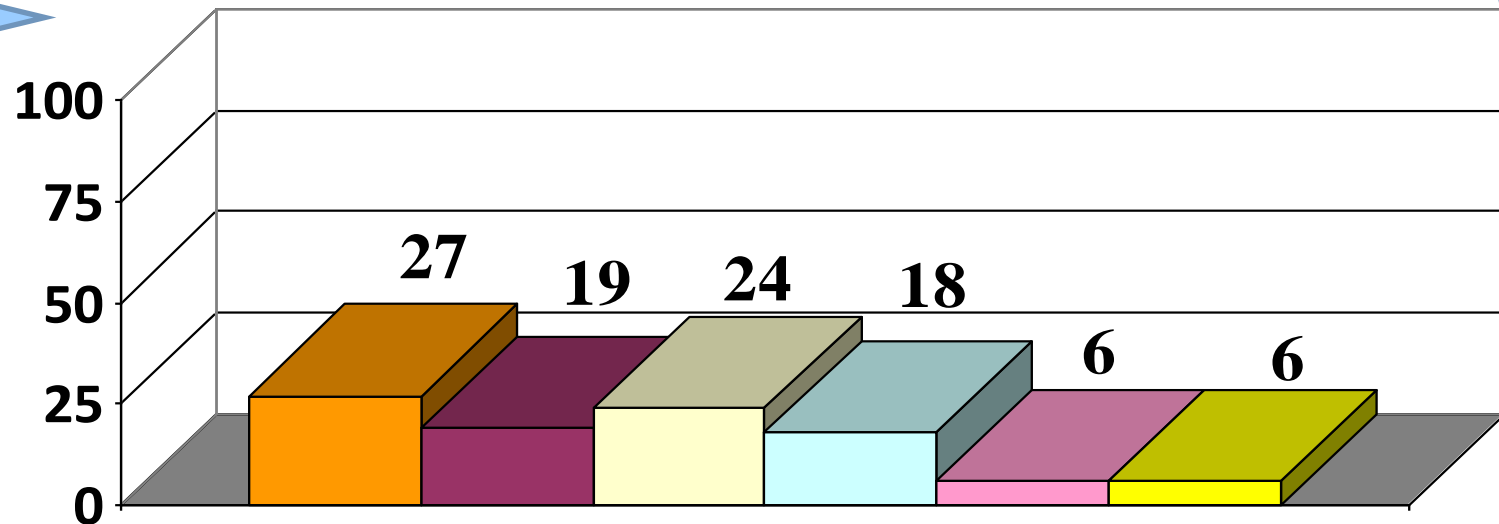
– гуманітарного блоку (у %)



– професійно-практичного блоку (у %)

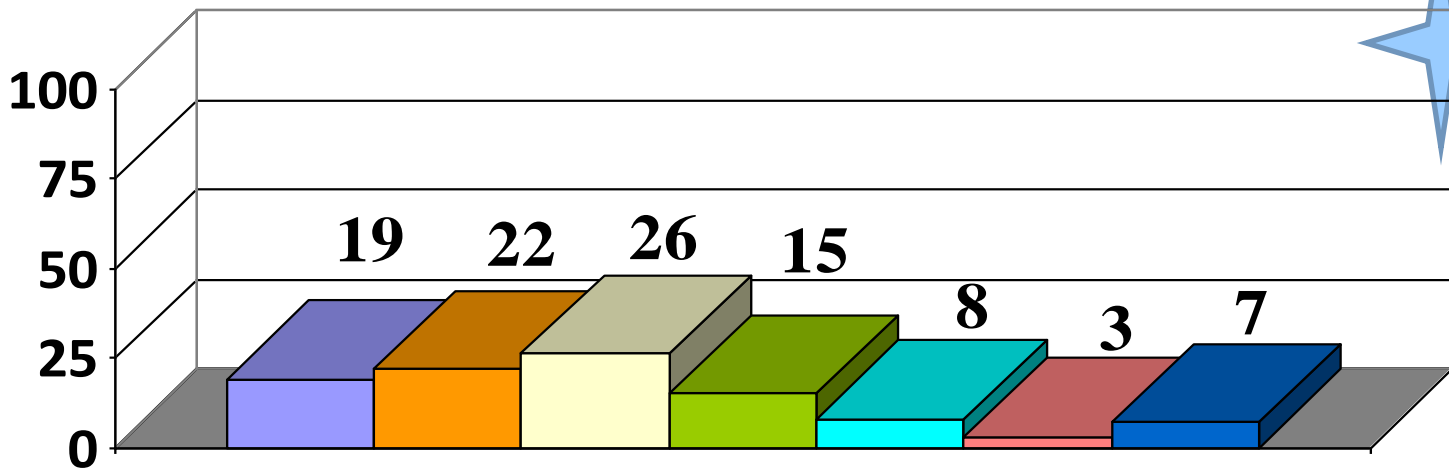


11. Назвіть загальні компетентності, які формує у Вас освітньо-професійна програма?



- **Інтегральні (27%).**
- **Комунікабельність, вміння працювати в колективі (19%).**
- **Застосування знань в практичних ситуаціях (24%).**
- **Інформаційні (18%).**
- **Самоосвіти, планування і управління часом (6%).**
- **Адаптації в нових умовах (6%).**

12. Назвіть спеціальні (фахові) компетентності, які формує у Вас освітньо-професійна програма?



- Здатність до формування у дітей уявлень про предмети (19%).
- Інформаційні (22%).
- Навчально-пізнавальні (26%).
- Вміння спілкуватися з дітьми (15%).
- Розвиток у дітей допитливості, формування самосвідомості (8%).
- Адаптації в нових умовах (3%).
- Науково-методична компетентність (7%).

13. Чи співпадають Ваші очікування щодо освітньо-професійної програми з її змістом та шляхами реалізації?

