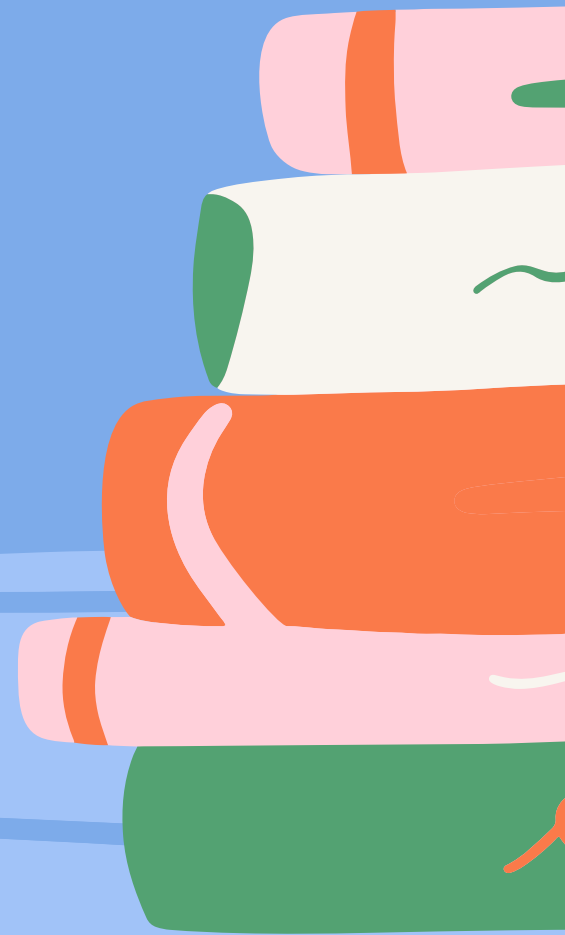


КАФЕДРА ІНОЗЕМНИХ МОВ ТА МЕТОДИКИ ЇХ  
НАВЧАННЯ

# Розмовний курс польської мови

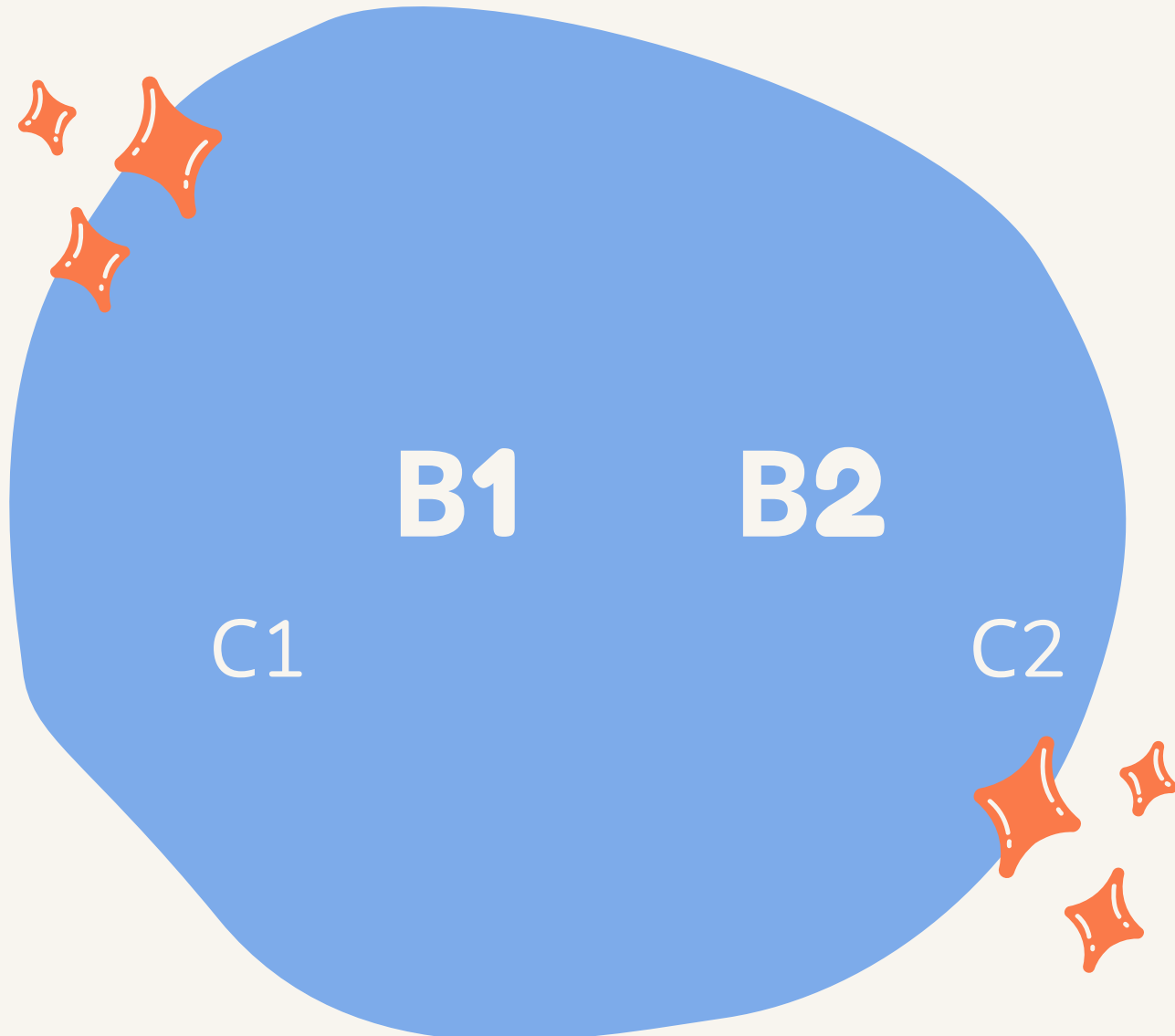
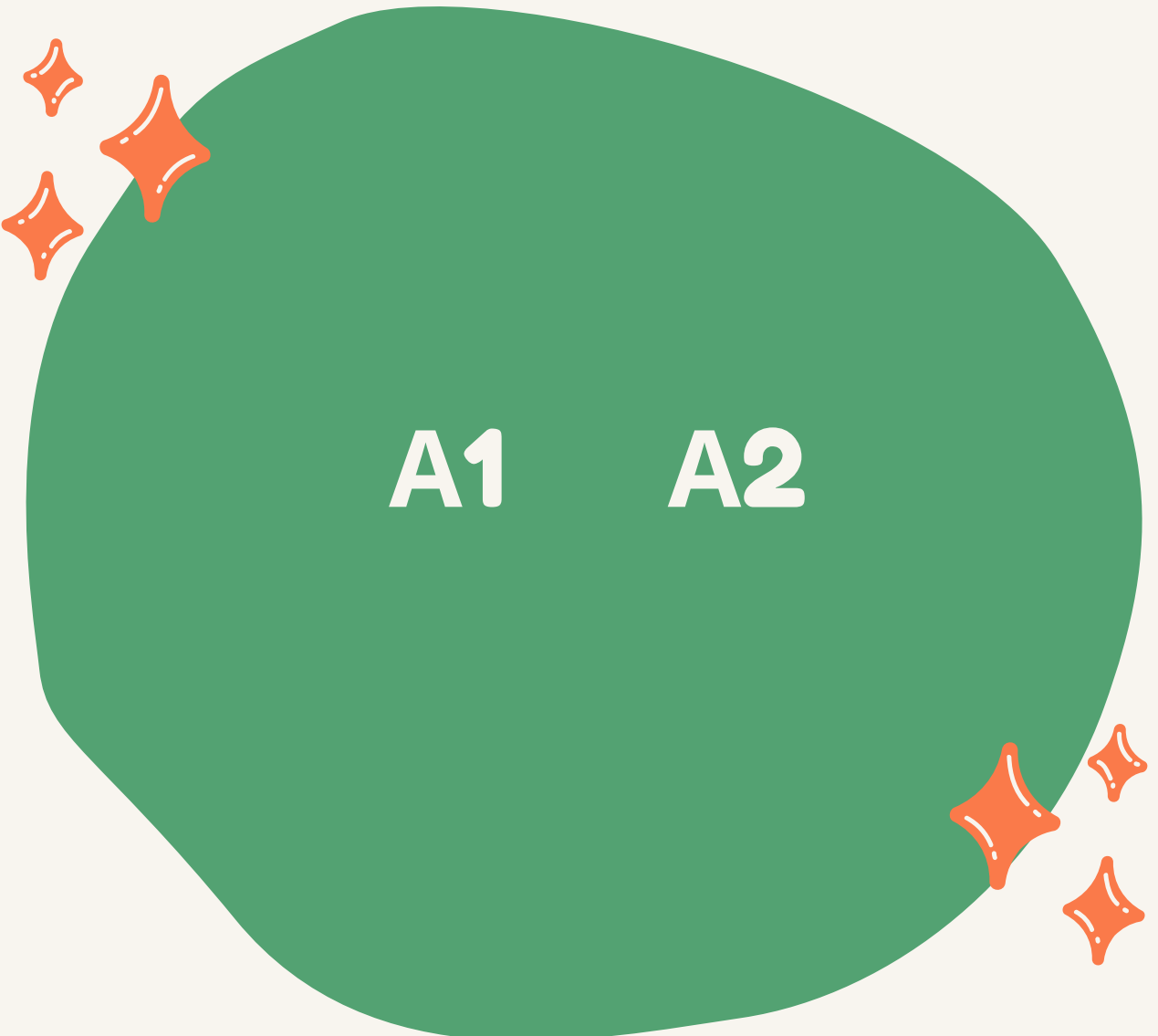
рівень B1



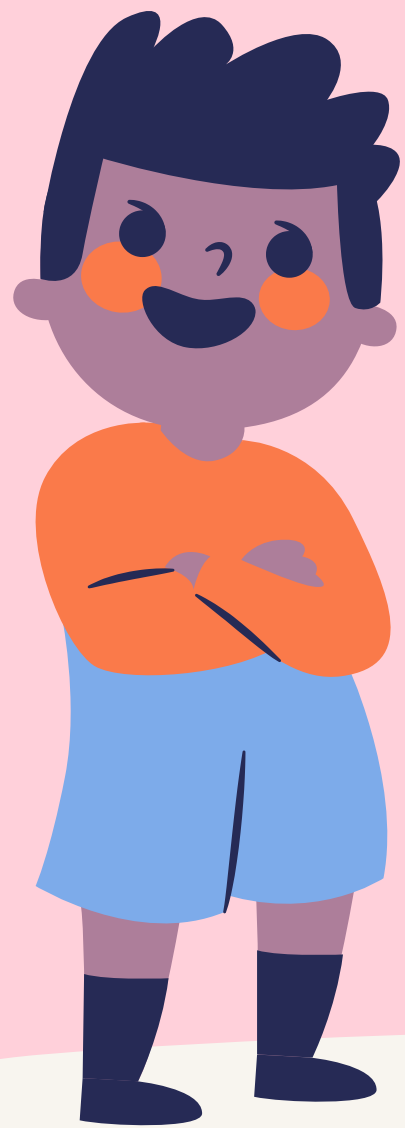


ПОЛЬСЬКА МОВА Є  
НАЙБІЛЬШОЮ ЗА  
ЧИСЕЛЬНІСТЮ НОСІЇВ  
МОВИ НА ТЕРИТОРІЇ  
ЄВРОПИ

**Як і у всіх мовах, знання польської мови ділиться на 6 рівнів.**



**В1 – середній  
пороговий  
рівень**



# B1

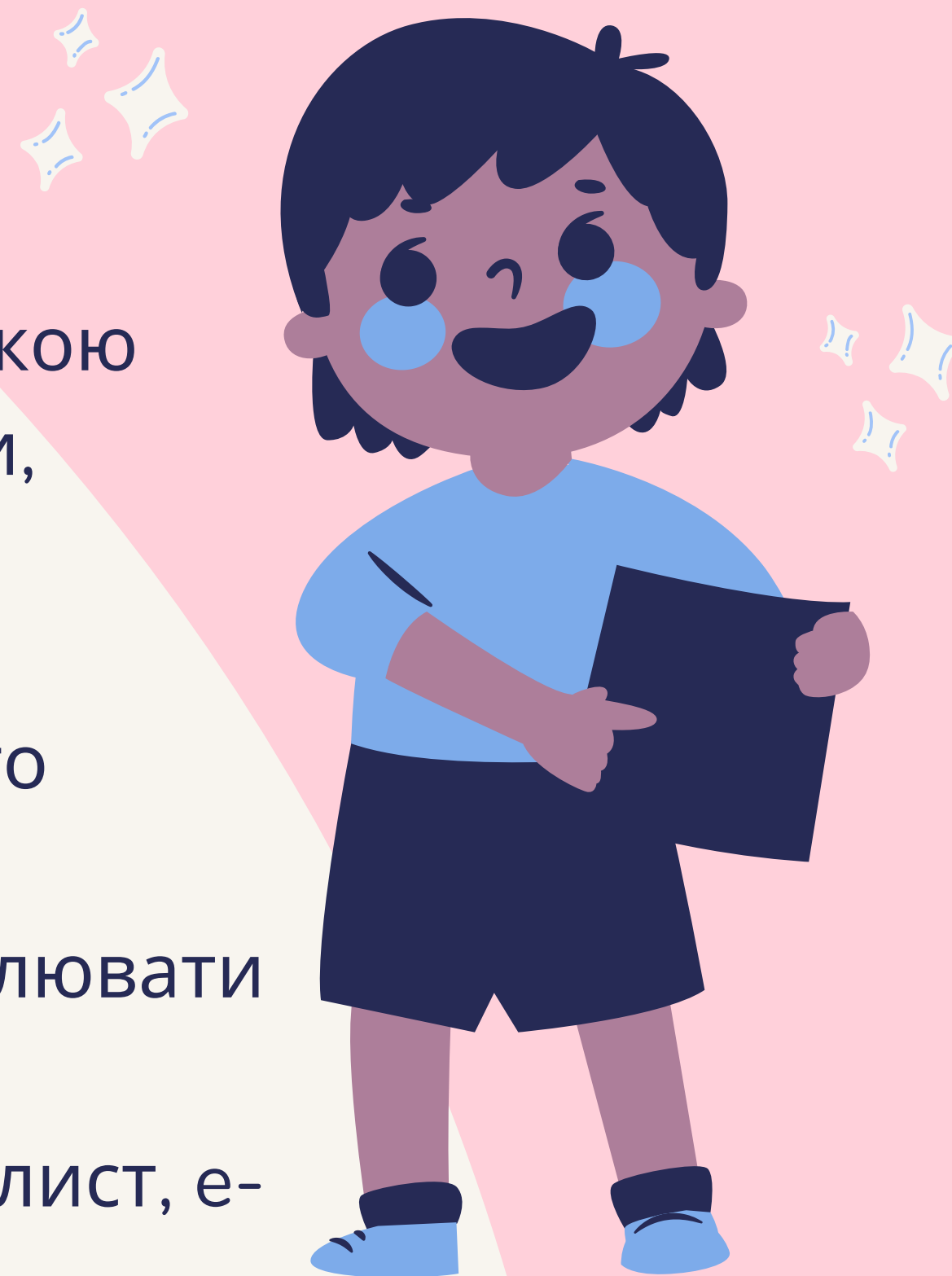


На цьому рівні словниковий запас повинен бути не менше 2500 слів. Помилки повинні бути зведені до мінімуму. Самостійно і без підказок, іноземець повинен вміти описати події і свої плани, поговорити на загальні теми, а також зрозуміти і відповісти на основні питання.

# B1 РІВЕНЬ

Цей рівень знань передбачає, що студент

- знає не менше 2000 поширених слів і фраз польською мовою, частина з яких є сталими виразами, ідіомами, фразеологізмами;
- знає граматику на середньому рівні;
- може надати інформацію особистого і неособистого характеру польською мовою;
- може описати ситуацію, місце або людину, сформулювати своє ставлення до певних явищ польською мовою;
- вміє написати листівку, офіційний чи неофіційний лист, e-mail тощо польською мовою.





# КУРС ВКЛЮЧАЄ

- аудіювання
- перевірку граматики
- розуміння тексту
- написання листа
- усне мовлення

