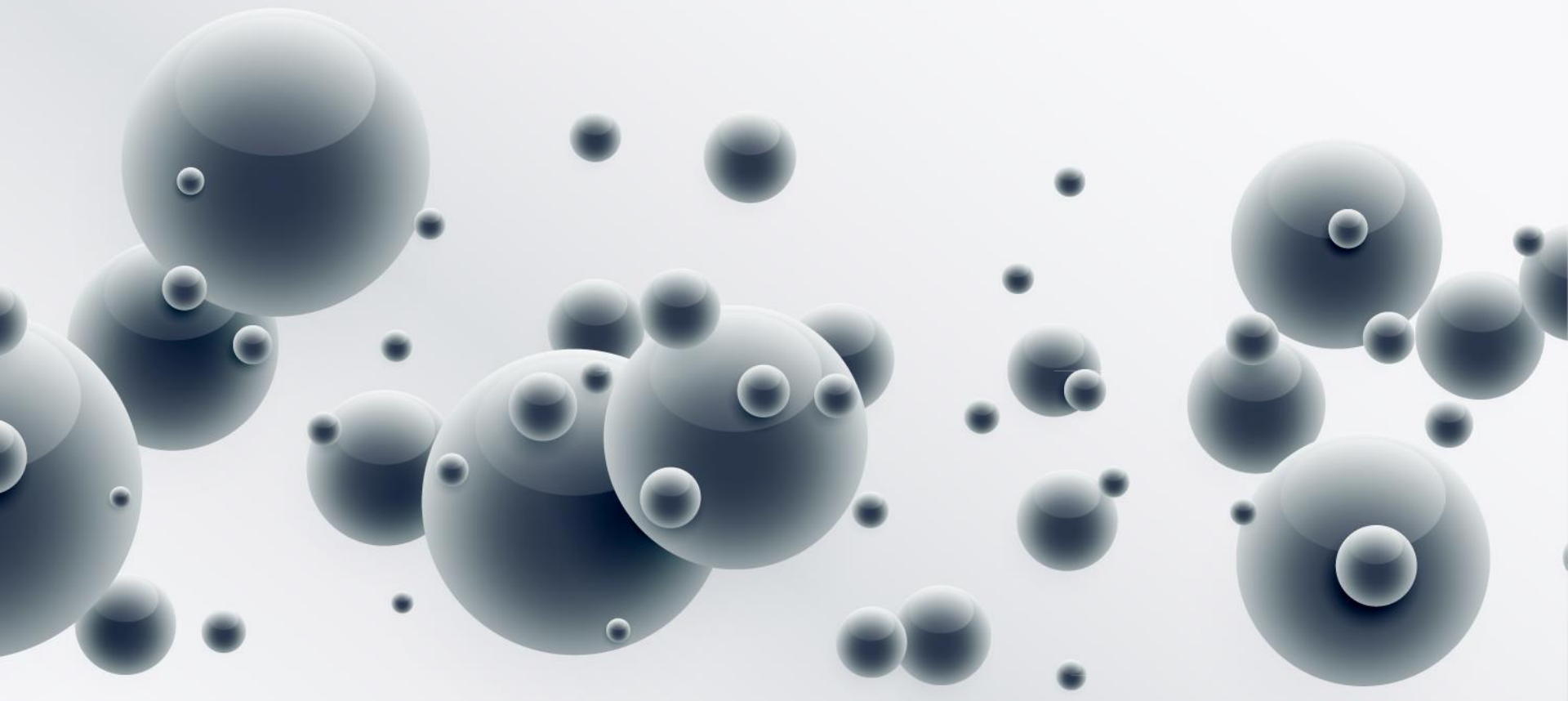


Медицина географія



Медична географія

- Суміжна галузь географічної науки, що сформувалася на межі медицини та географії і вивчає вплив умов ландшафтної оболонки та суспільних факторів на здоров'я населення.



Завдання медичної географії

- Пізнання закономірностей географічного (просторового) впливу навколишнього середовища на людину;
- Географічний моніторинг медичної ситуації;
- Дослідження географічних факторів, що впливають на виникнення і поширення хвороб.



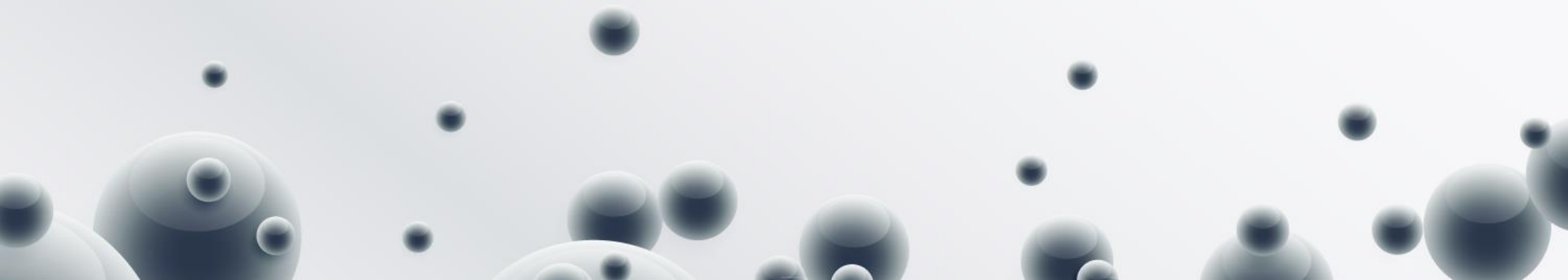
Складові медичної географії

- Медичне ландшафтознавство
- Медичне країнознавство
- Нозогеографія
- Ландшафтна епідеміологія
- Географія медичного обслуговування



Методи навчання:

- **Словесні:** лекція, розповідь з елементами бесіди, пояснення.
- **Наочні:** презентація.
- **Практичні:** проведення дослідів, передбачених тематикою практичних робіт, робота з підручниками, науковою літературою.



Методи контролю

- **Початковий контроль** знань студентів проводиться під час проведення лекційних та практичних занять і включає перевірку знань теоретичного й практичного матеріалу, які студенти засвоїли під час вивчення профільних курсів бакалаврату, у вигляді самостійної роботи або методом фронтального опитування.
- **Поточний контроль** знань студентів проводиться викладачем на кожному практичному занятті шляхом усного або письмового опитування з питань теорії або практики.
- **Модуль 2** оцінюється за результатами виконання та захисту студентами індивідуально-дослідних навчальних завдань.
- **Підсумковий контроль** знань студентів передбачає складання заліку.

Контакти

Кафедра біології, екології та методик їх навчання:

кандидат сільськогосподарських наук, доцент

Тригуба Олена Василівна

boratun1@ukr.net

